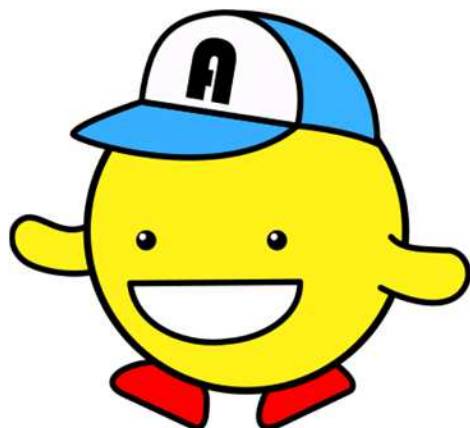


愛知県・名古屋市 近隣他県の動向紹介



愛知県の健康づくり応援キャラクター「エアフィー」

愛知県保健医療局 感染症対策課
結核・肝炎グループ 安藤萌花

全国および東海地区の 結核発生動向について

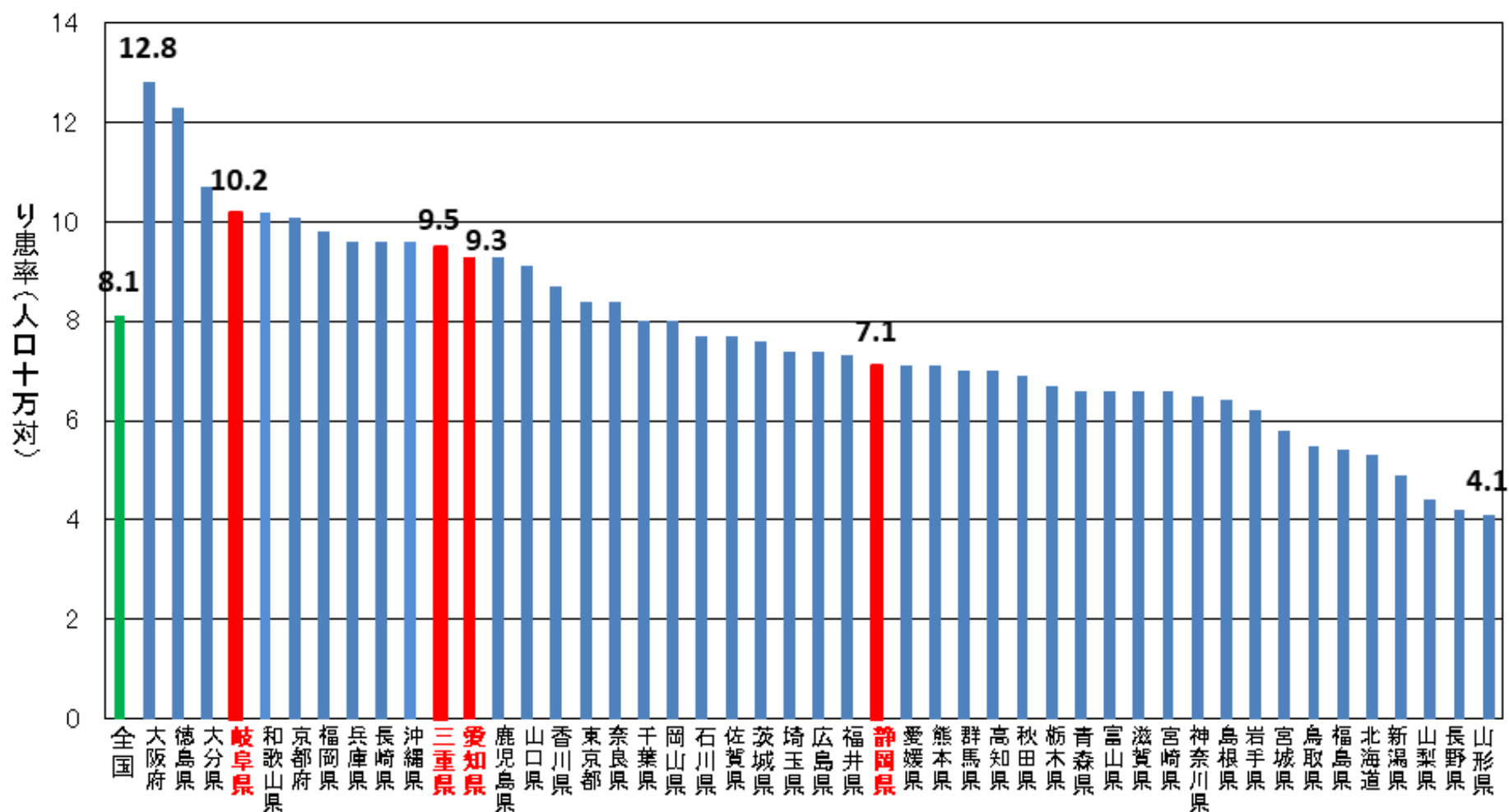
※用語説明

東海地区 . . . 愛知県, 岐阜県,
三重県, 静岡県

小児 . . . 0～14歳

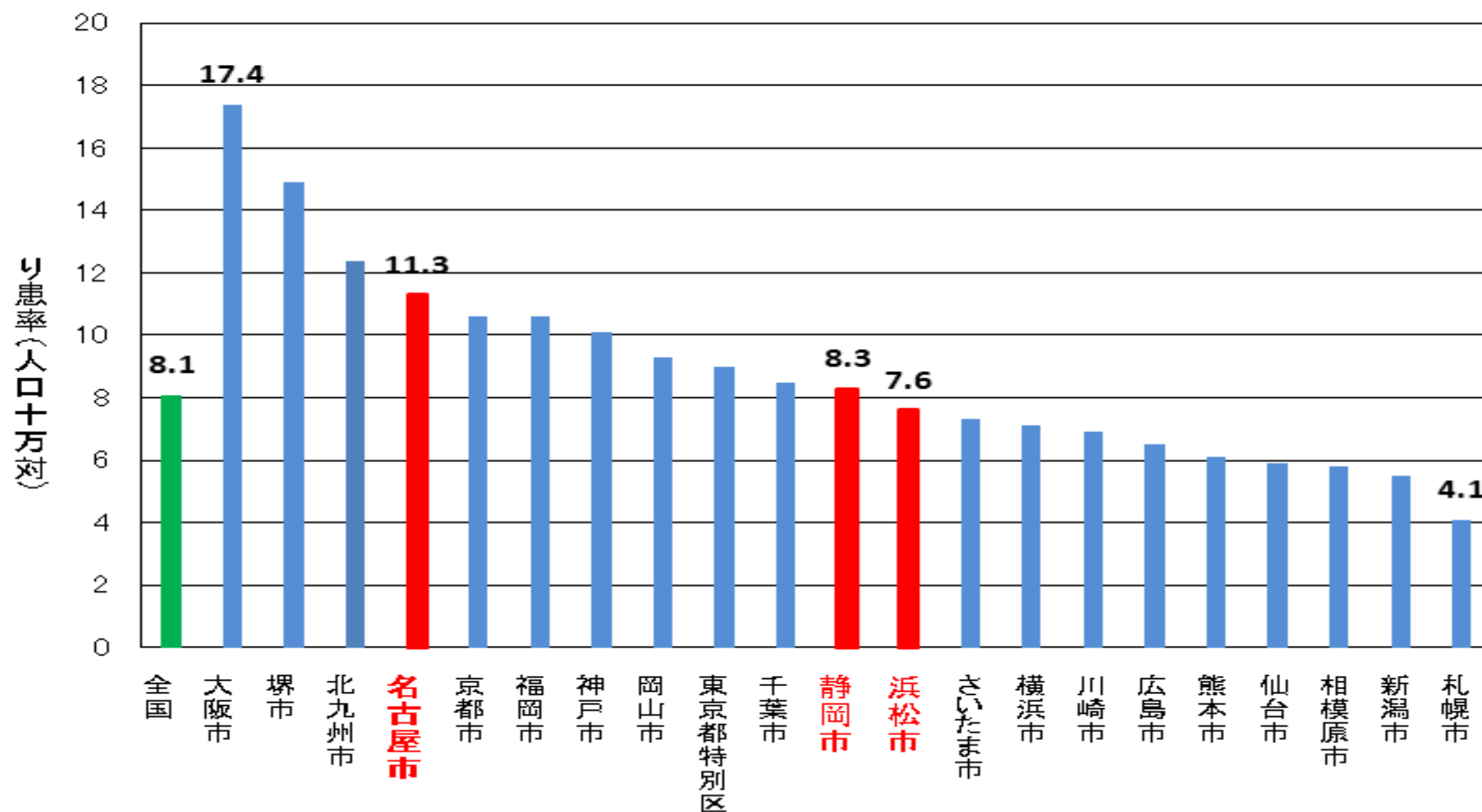
都道府県別結核リ患率

(2024年)

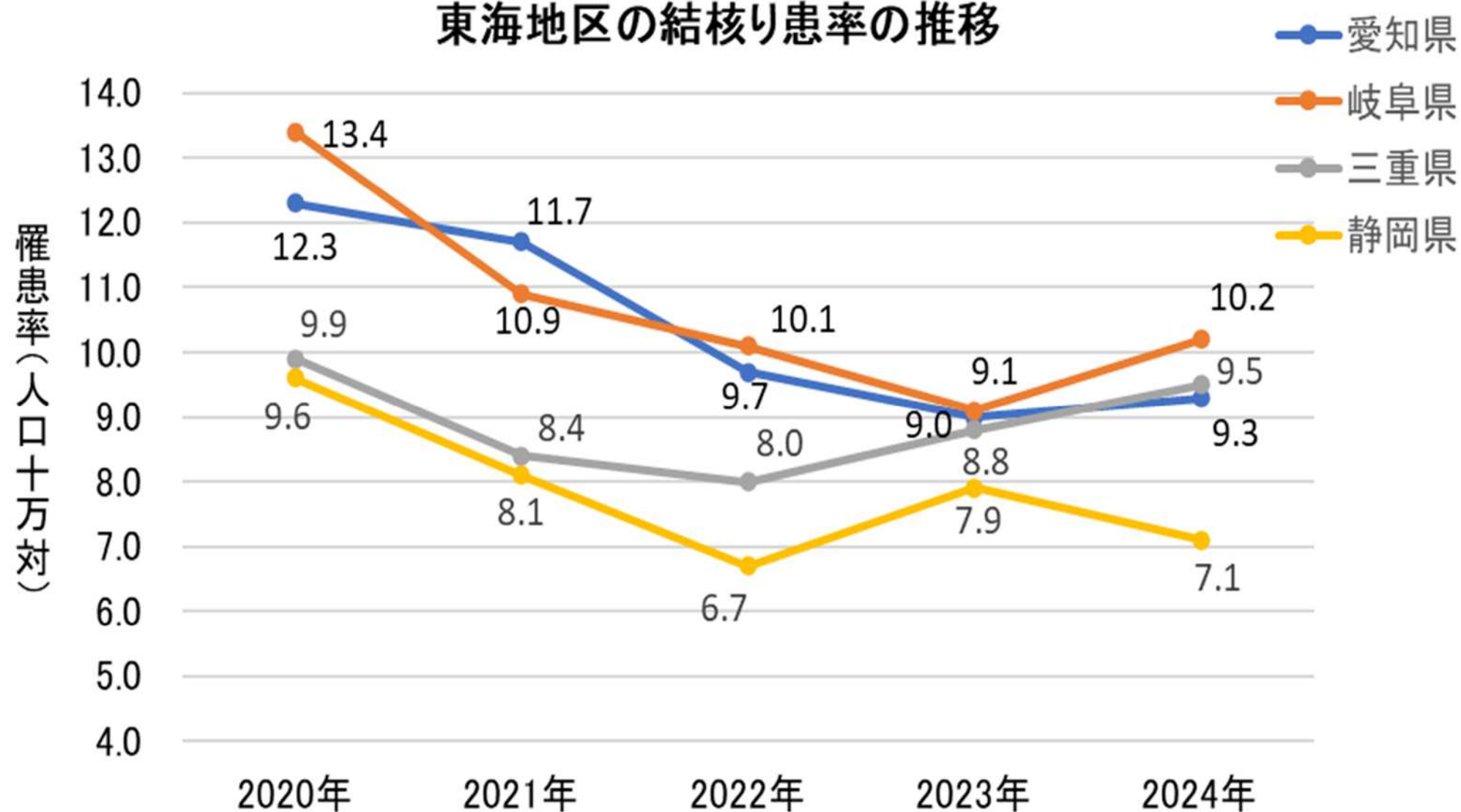


指定都市別結核り患率

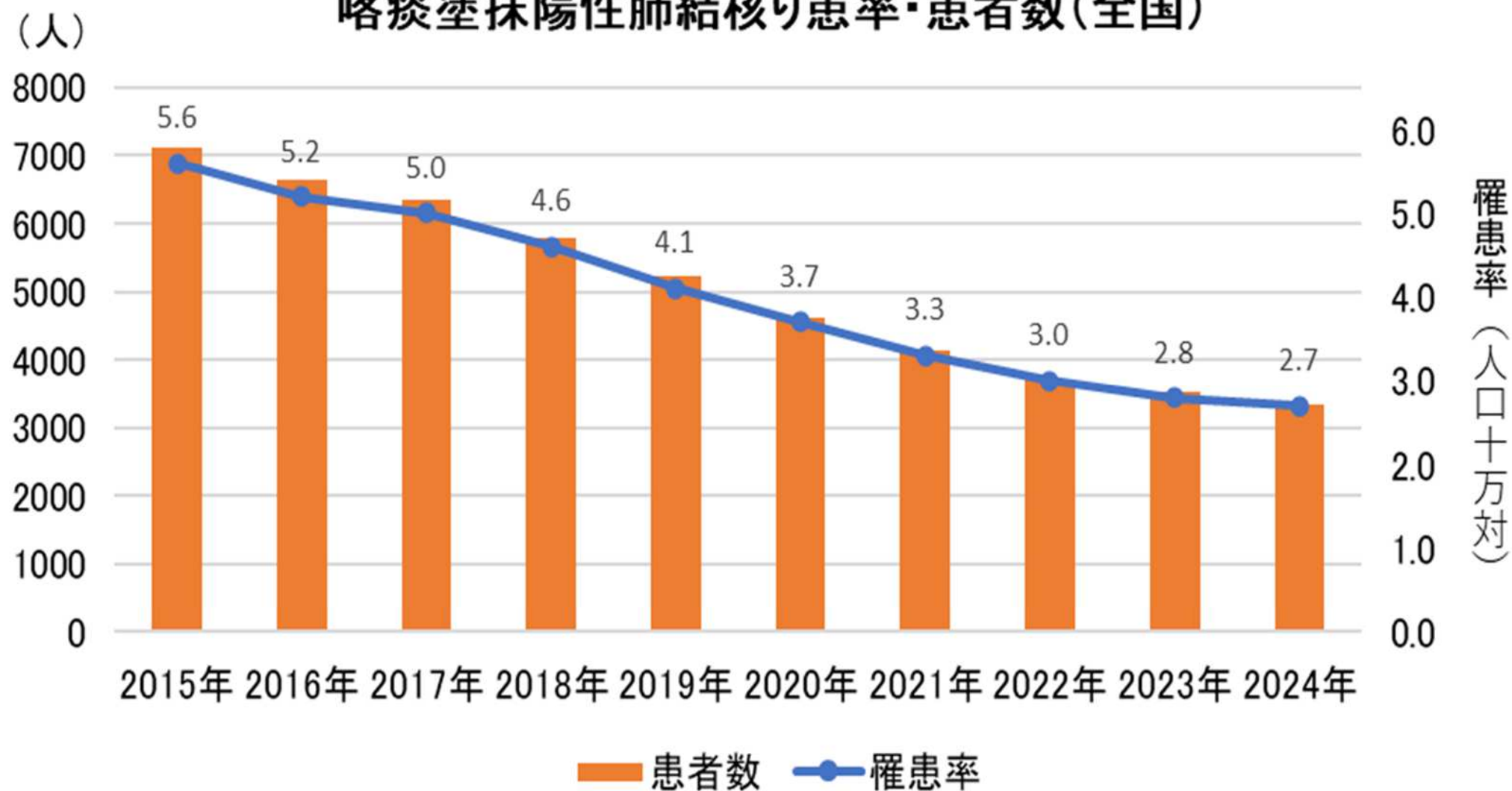
(2024年)



東海地区の結核り患率の推移

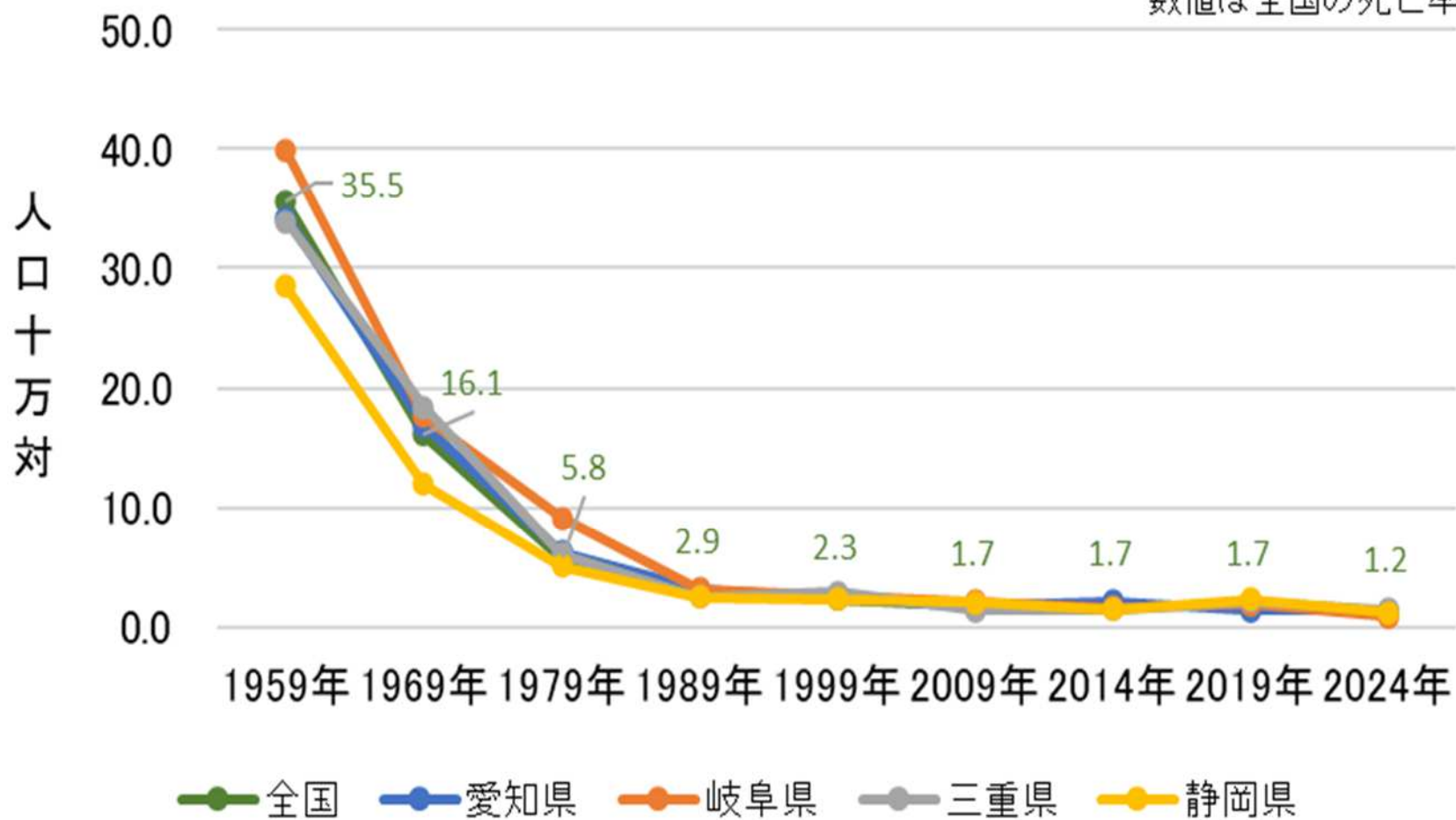


喀痰塗抹陽性肺結核り患率・患者数(全国)

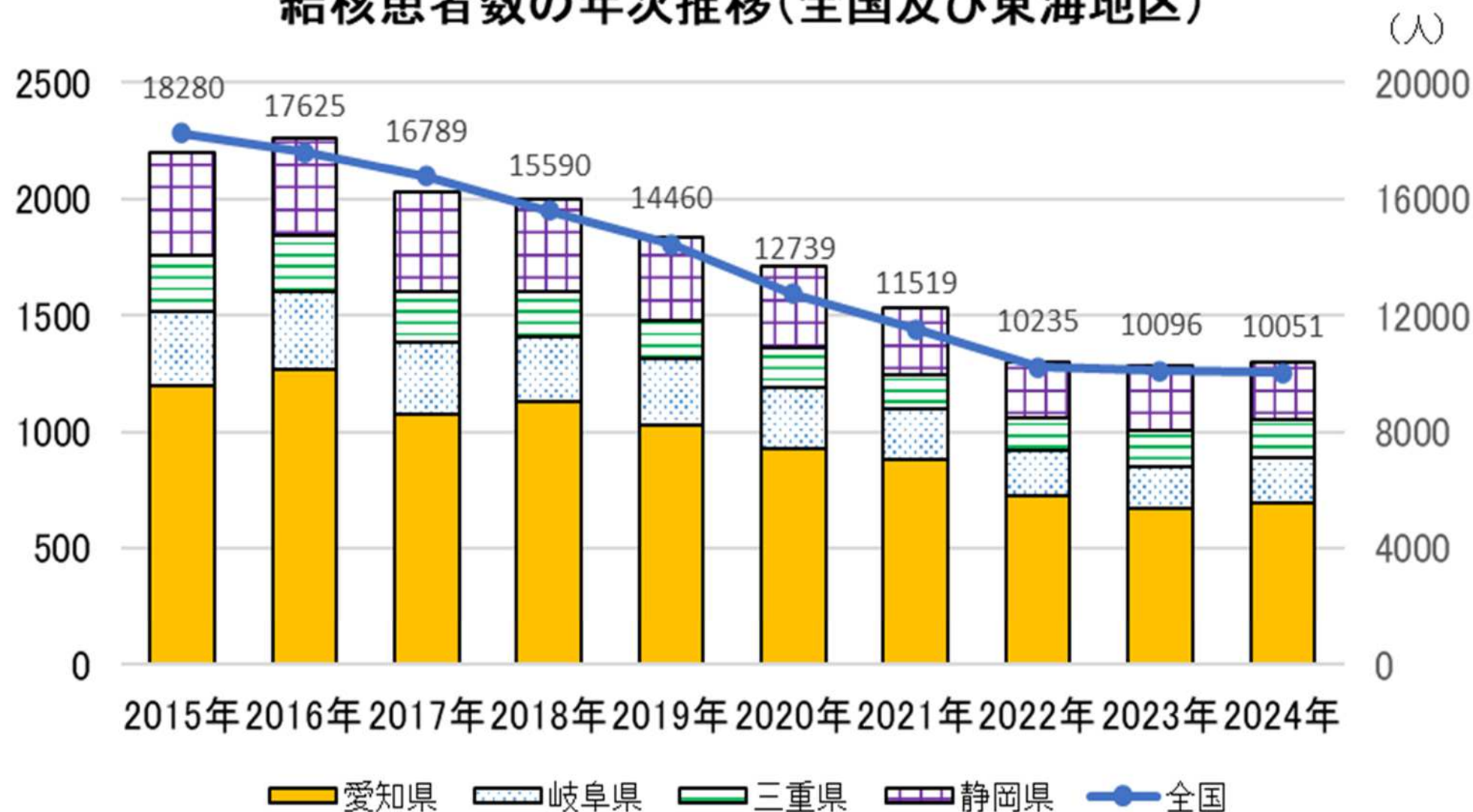


結核死亡率(全国及び東海地区)

数値は全国の死亡率

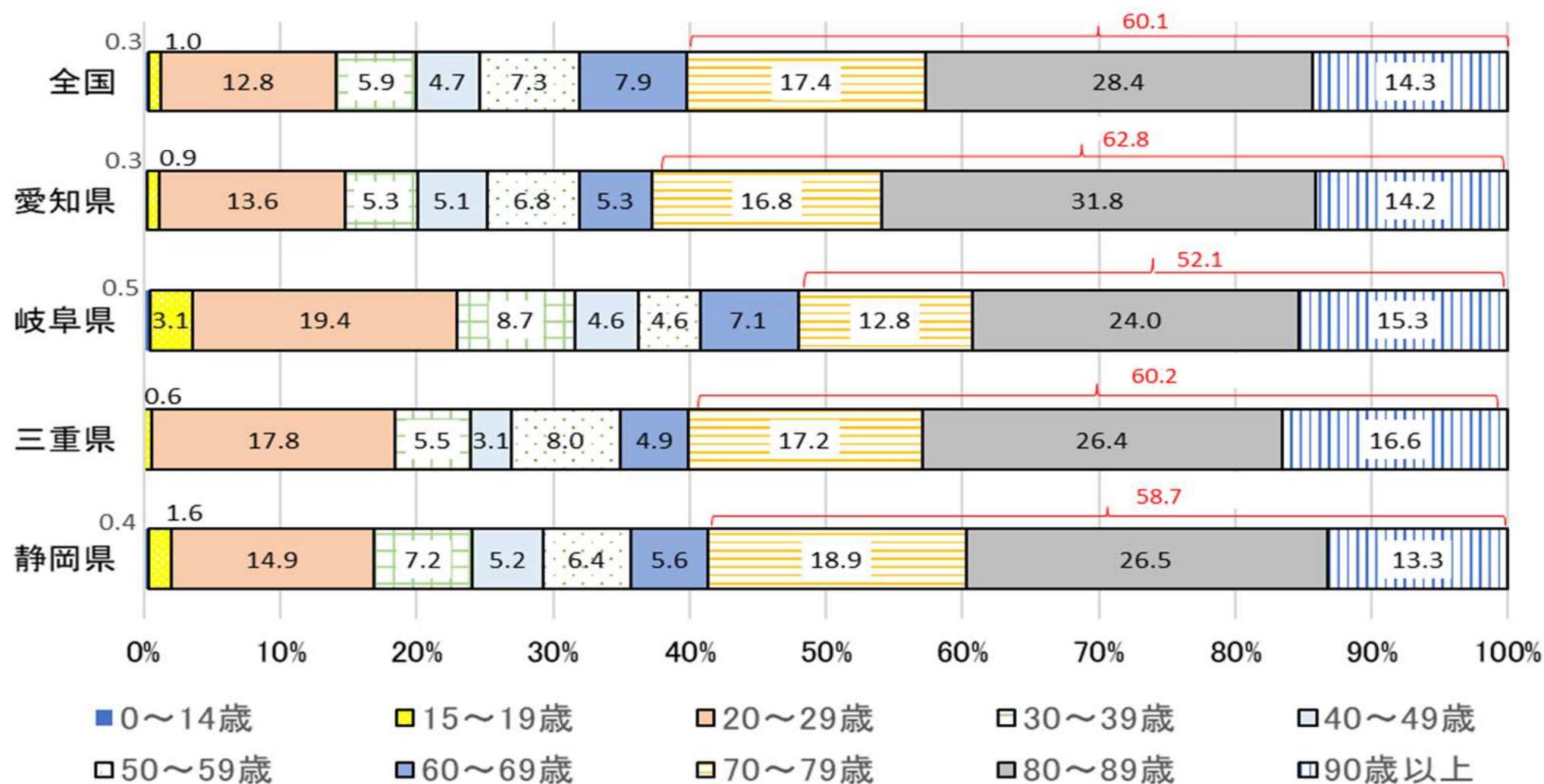


結核患者数の年次推移(全国及び東海地区)

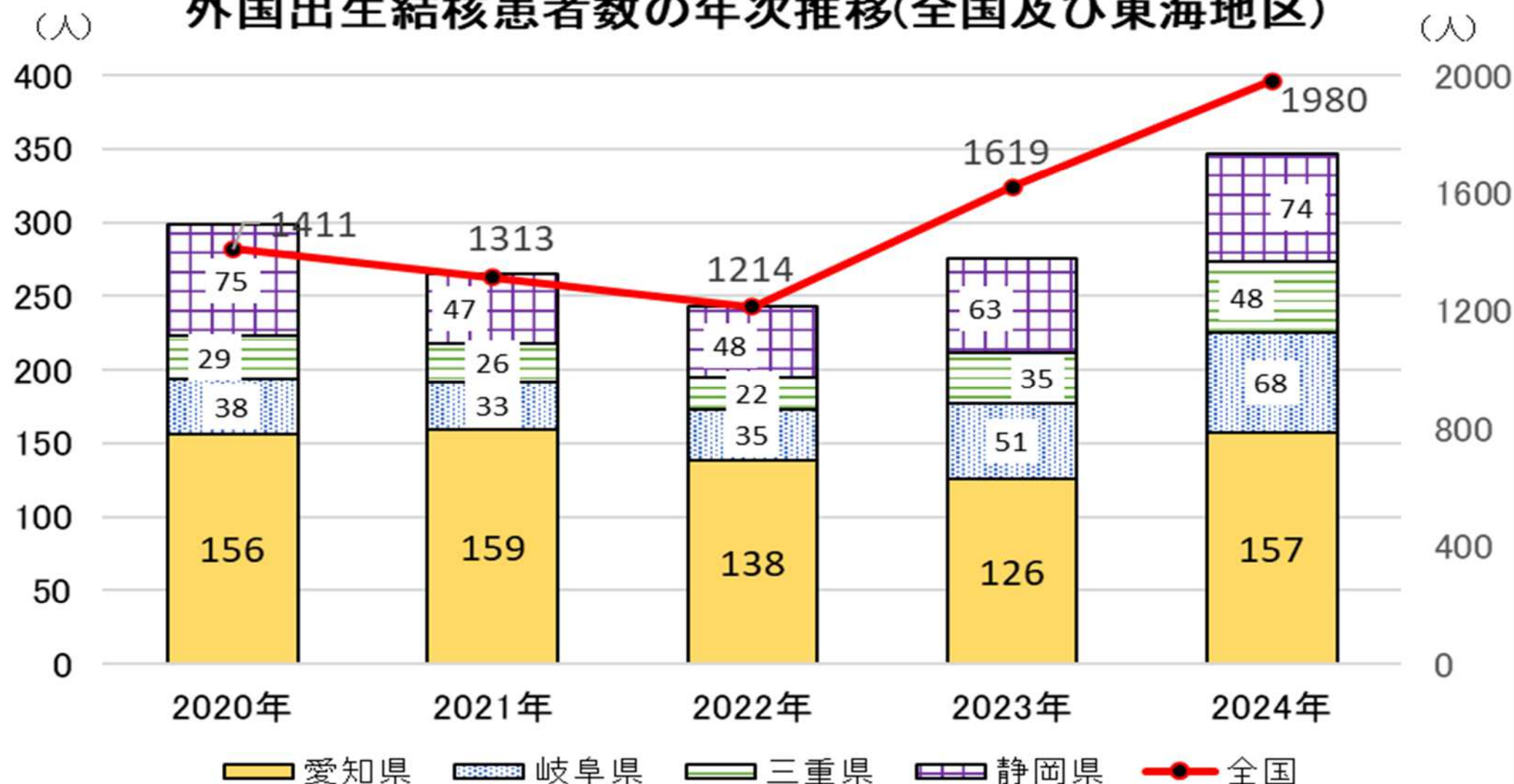


新登録患者年齢構成別割合

(2024年)



外国出生結核患者数の年次推移(全国及び東海地区)



小児結核患者数の推移(全国)

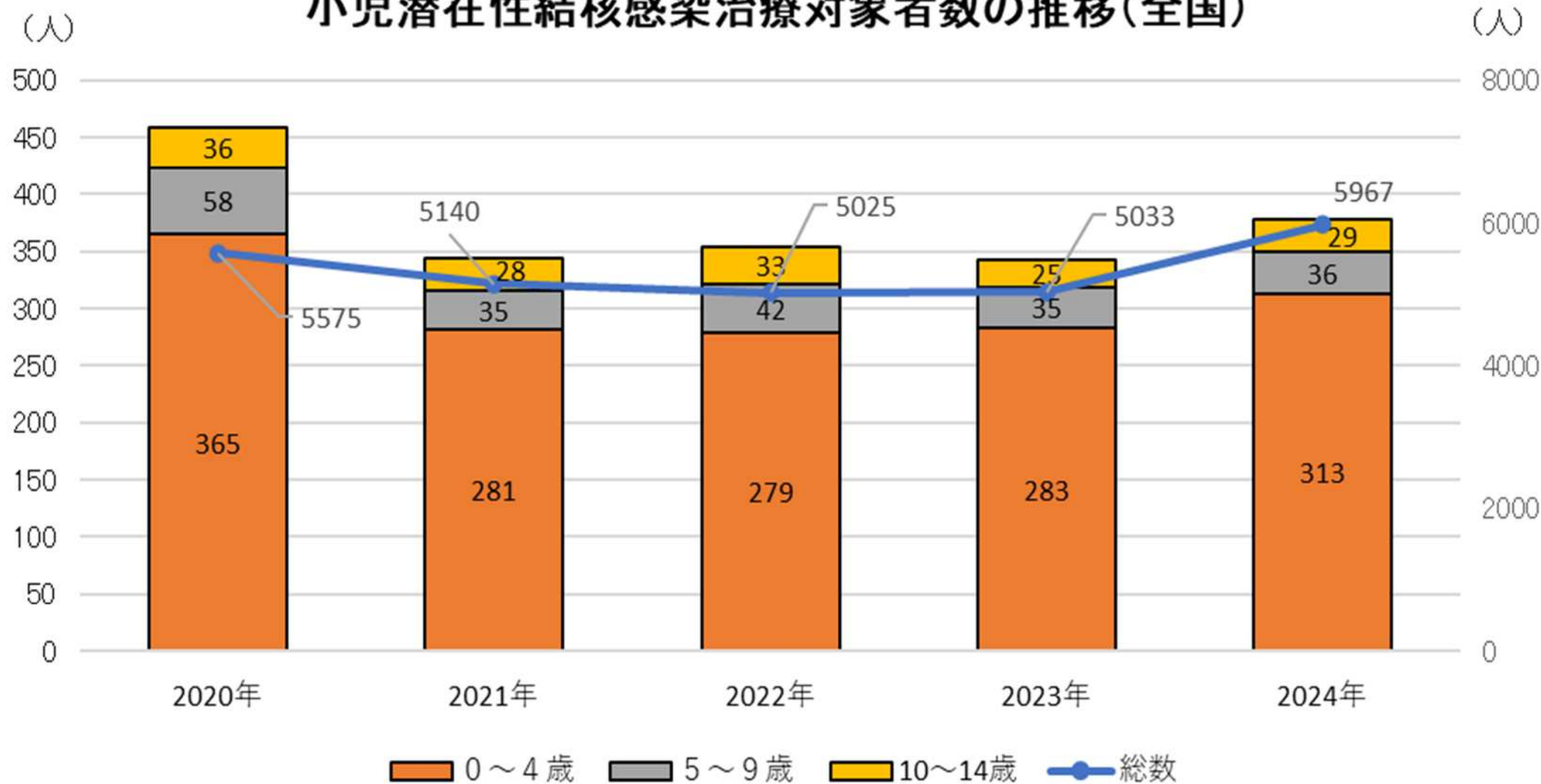
(人)



粟粒結核 1 人

1 歳 日本出生 BCG接種歴あり

小児潜在性結核感染治療対象者数の推移(全国)

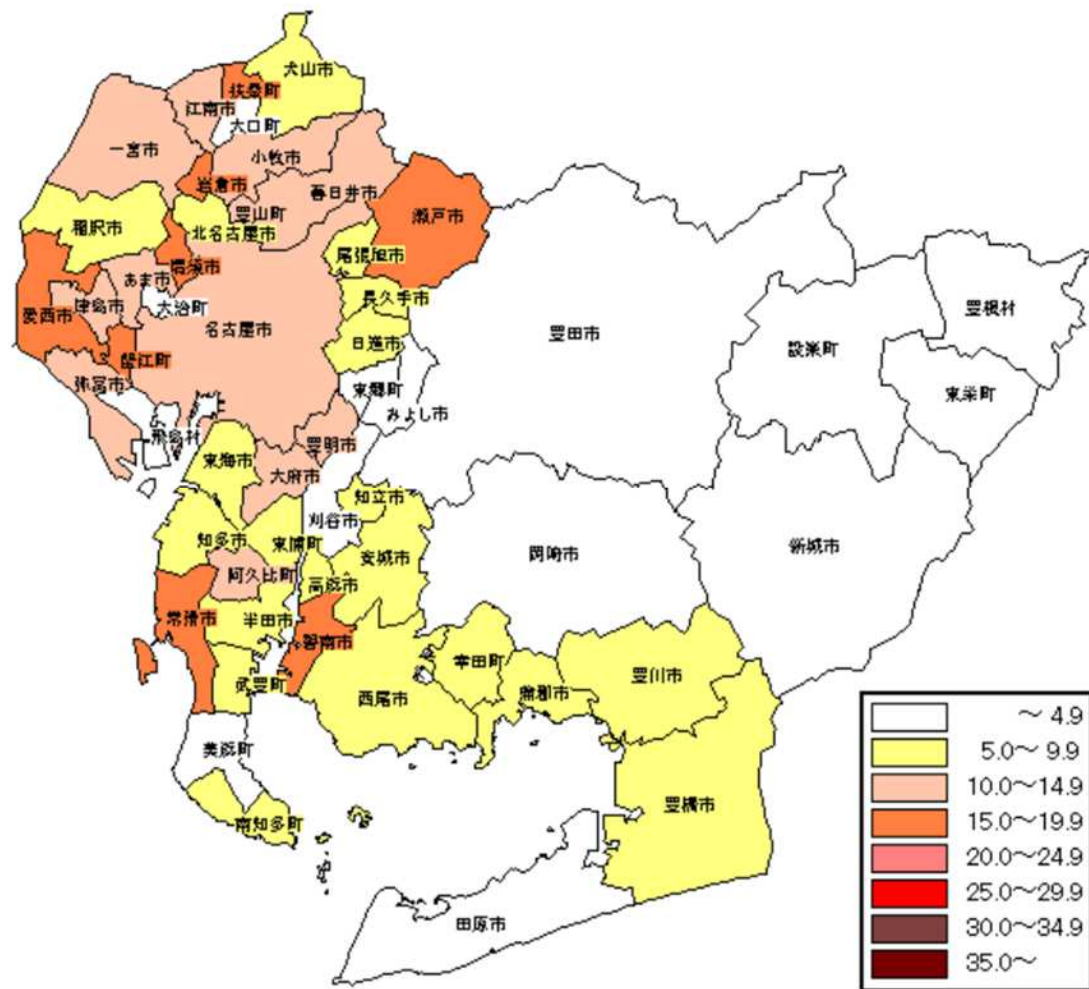


愛知県の結核発生動向について

※用語説明

愛知県	・ ・ ・	県計 + 名古屋市
県計	・ ・ ・	名古屋市を除く

市町村所別全結核り患率マップ

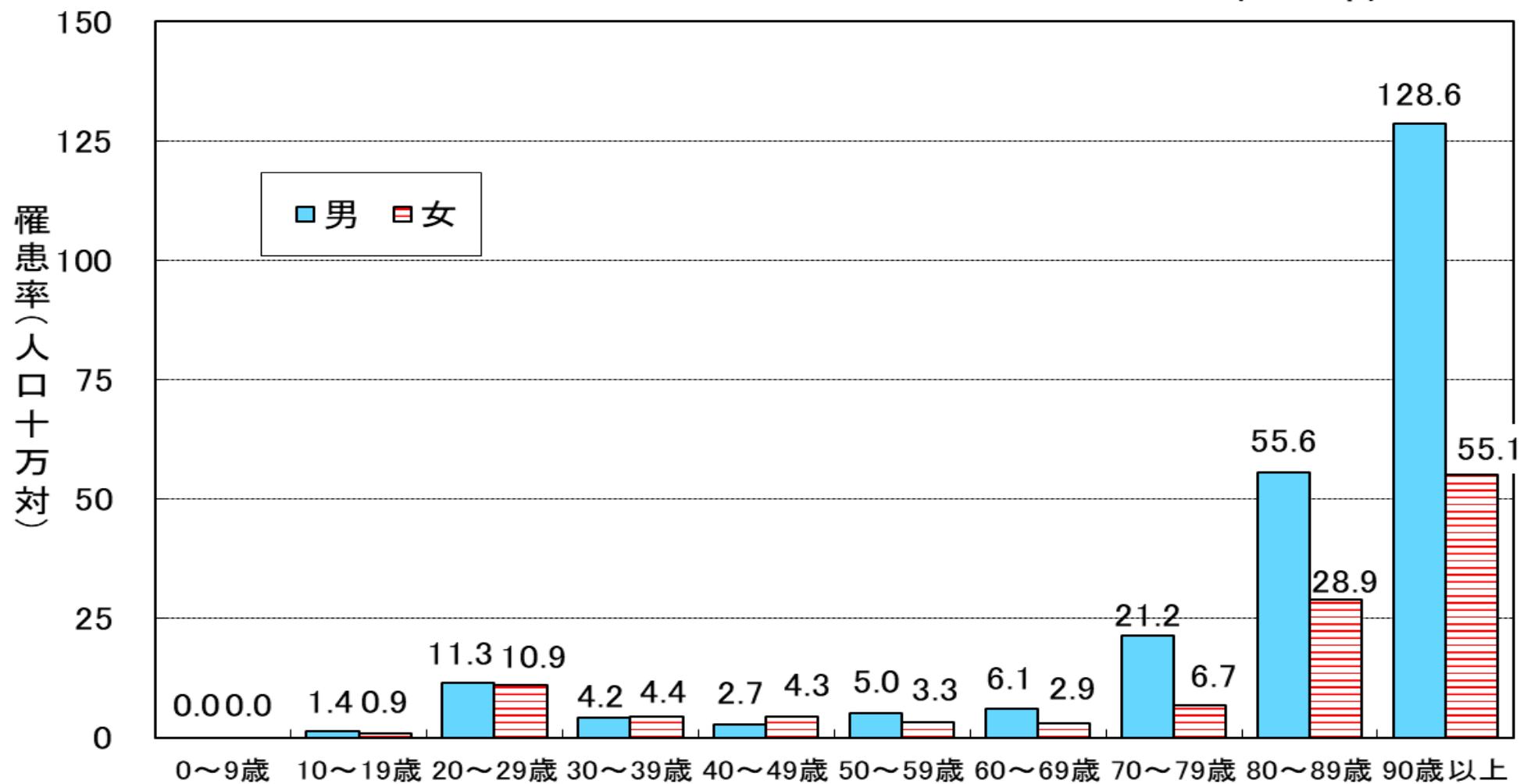


保健所	人口（人）	り患率	保健所	人口（人）	り患率
瀬戸	475,213	10.3	西尾	209,169	6.2
春日井	449,334	11.6	新城	48,813	2.0
江南	273,159	9.9	豊川	317,901	6.3
清須	299,919	9.7	豊橋市	362,810	7.2
津島	319,220	12.2	岡崎市	381,268	4.5
半田	271,833	7.0	一宮市	372,927	10.5
知多	345,814	9.3	豊田市	414,531	4.6
衣浦東部	592,075	7.9	名古屋市	2,331,264	11.3

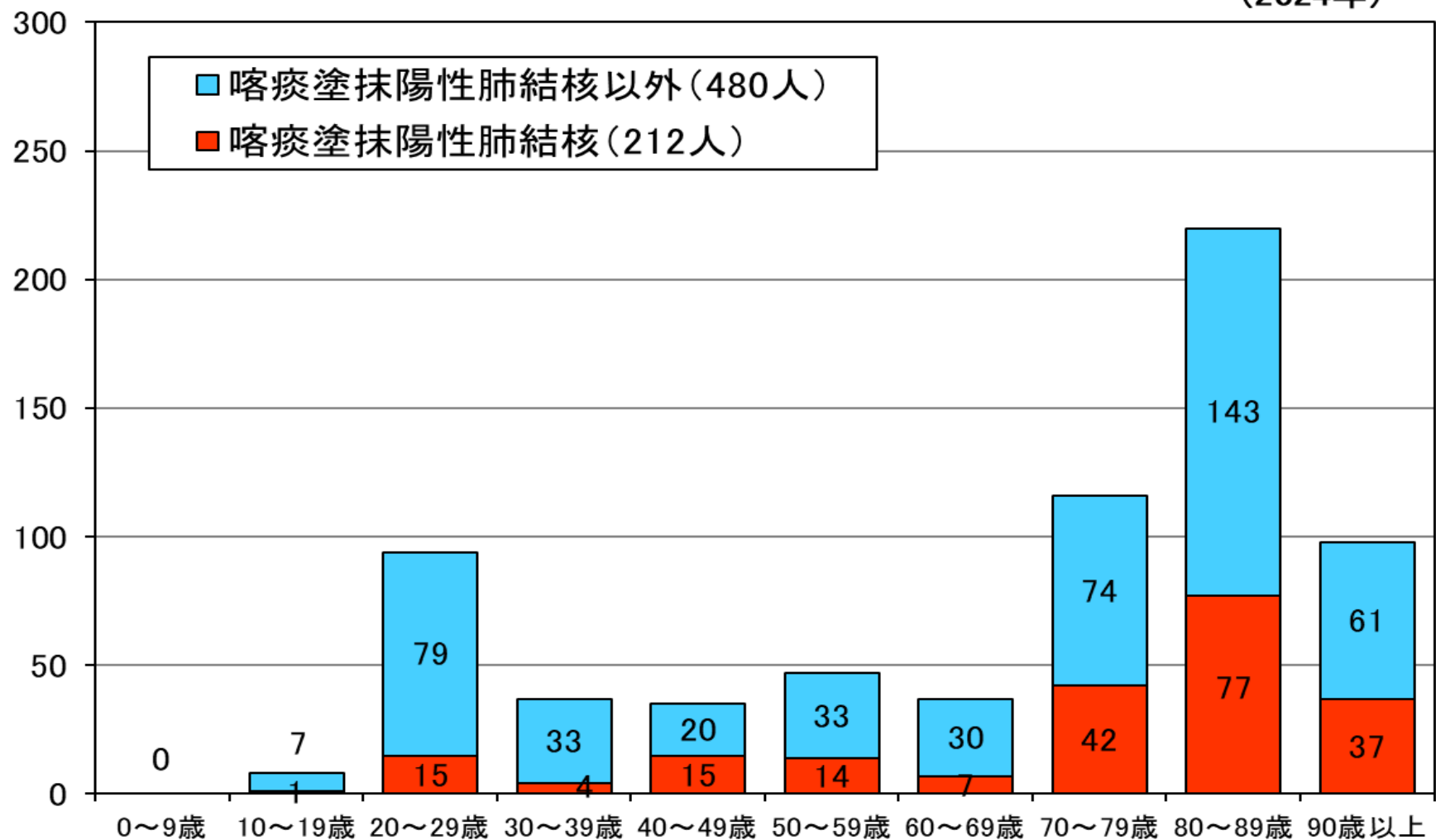
※人口：2024年10月1日現在
り患率：人口10万対

性・年齢階級別罹患率(愛知県)

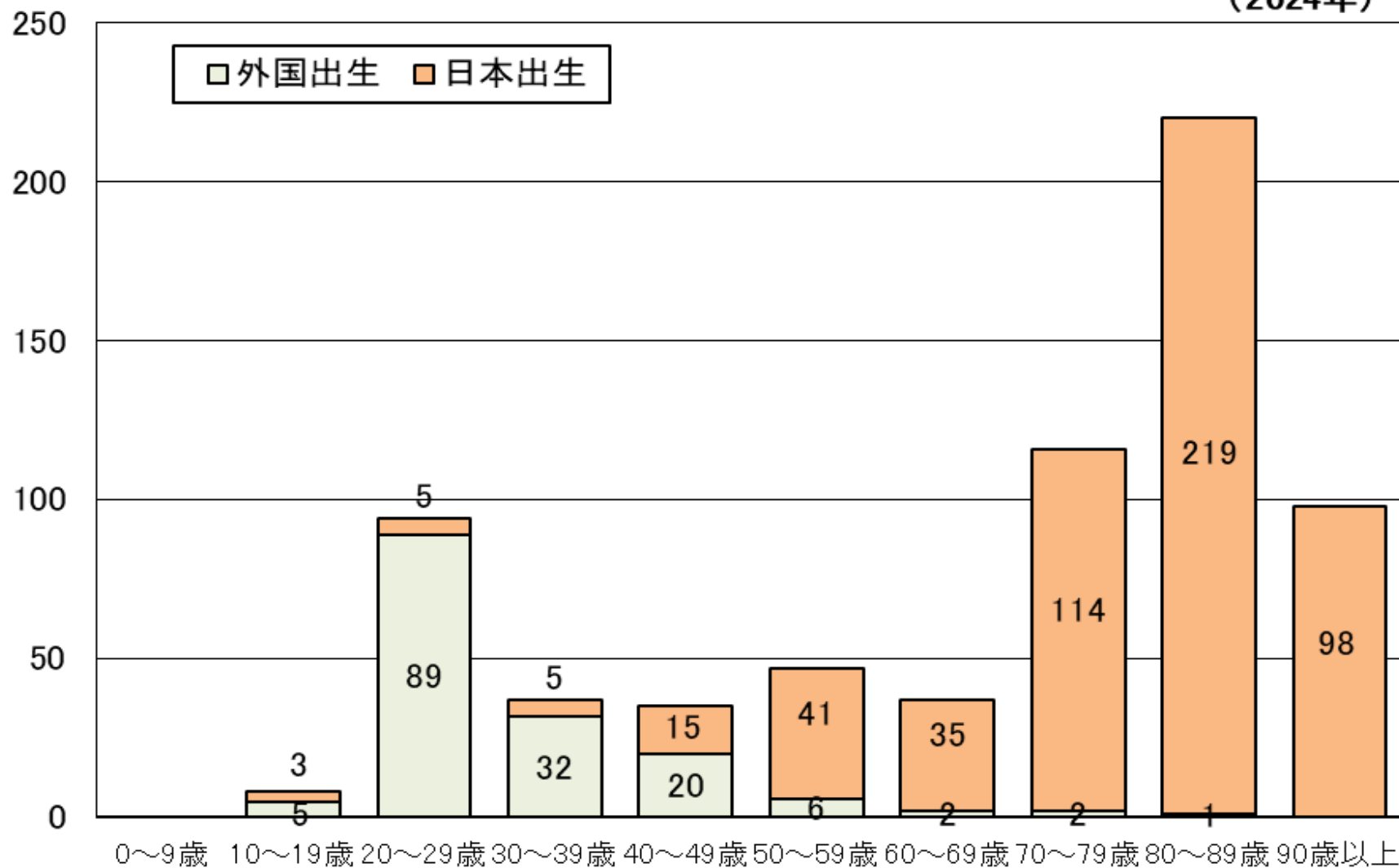
(2024年)



(人) 新登録患者 年齢階級別の喀痰塗抹陽性者数(愛知県) (2024年)

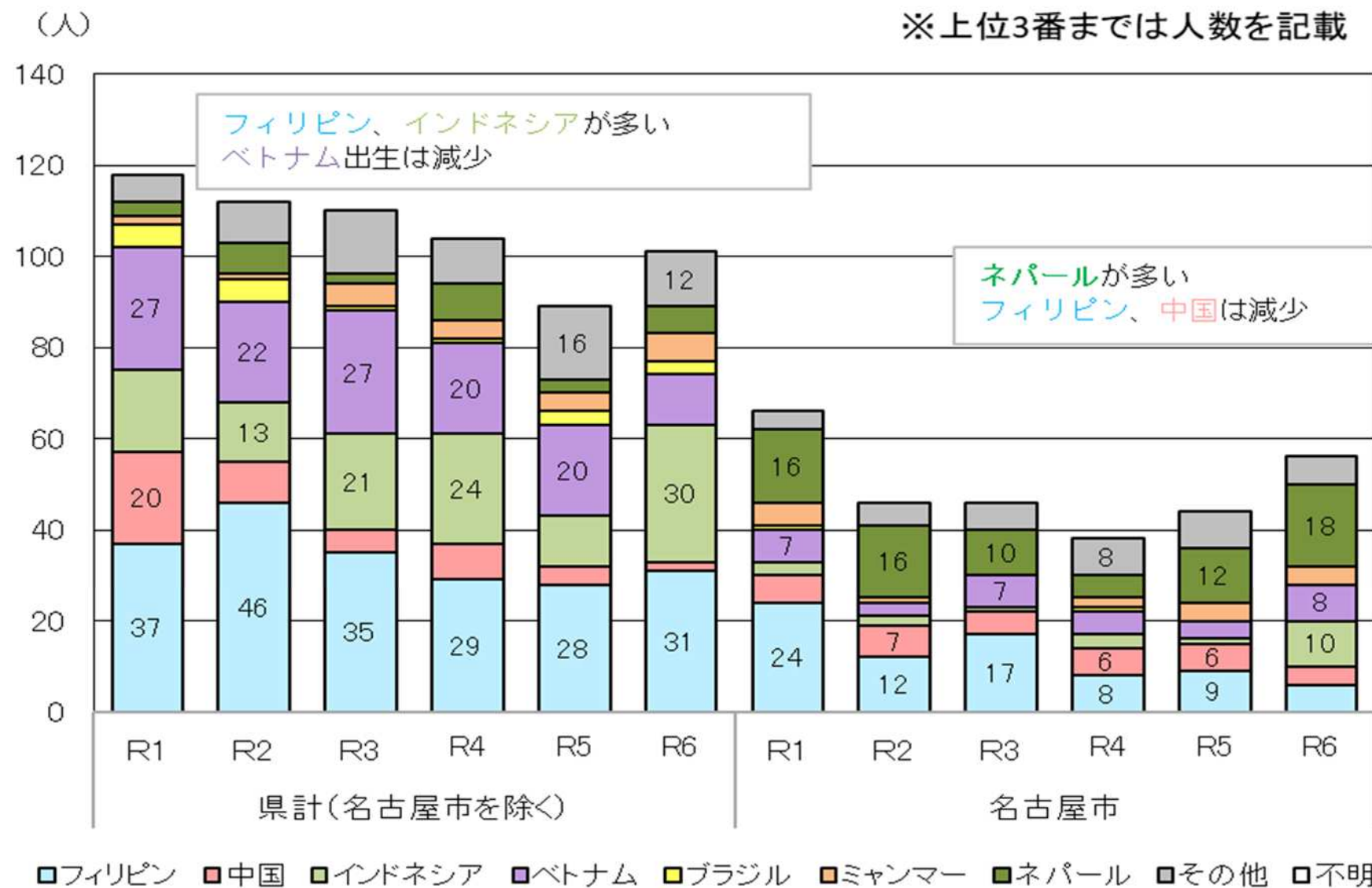


(人) 新登録患者 年齢階級・出生国別の結核患者数(愛知県) (2024年)



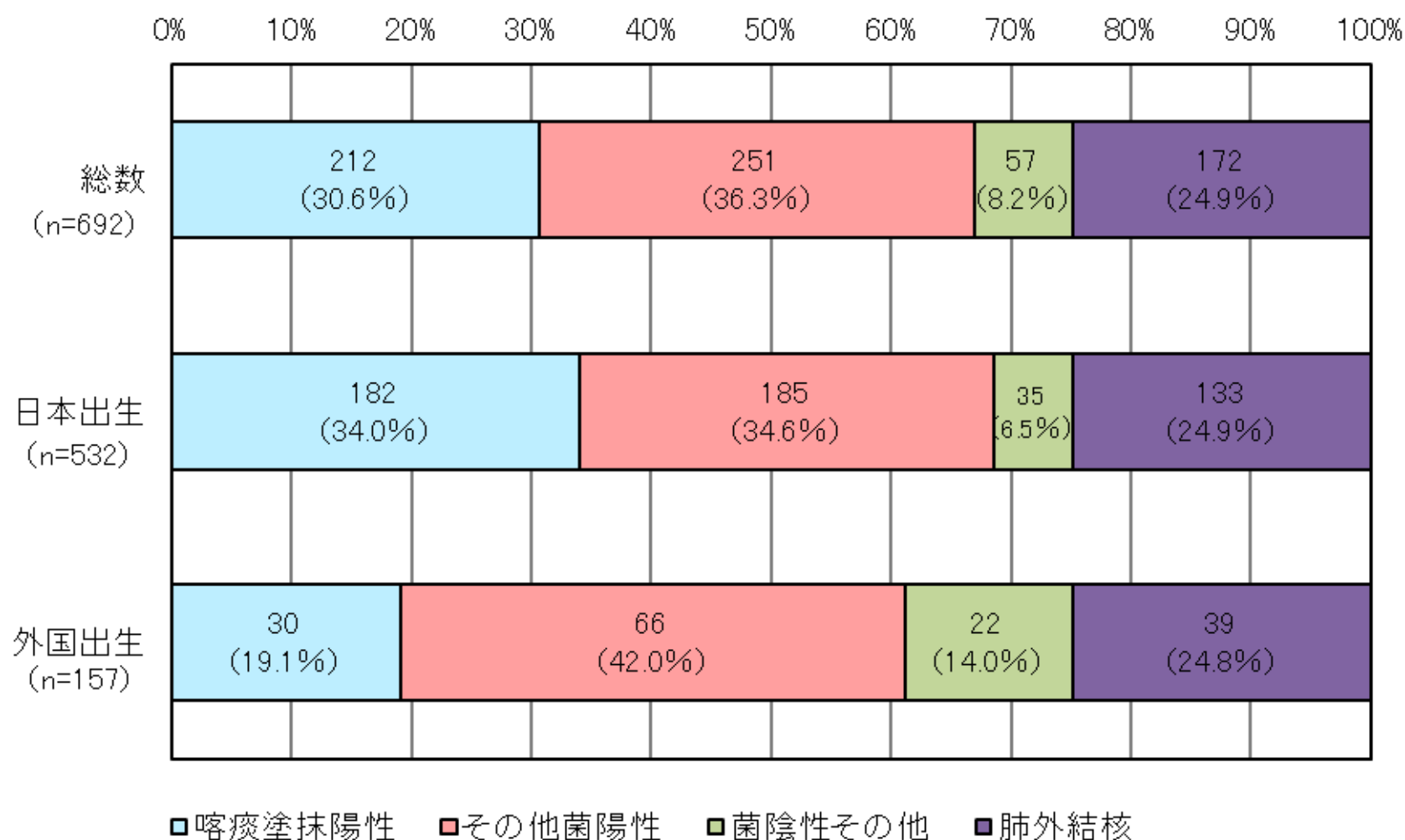
外国生まれ新登録患者の出生国別推移

※上位3番までは人数を記載

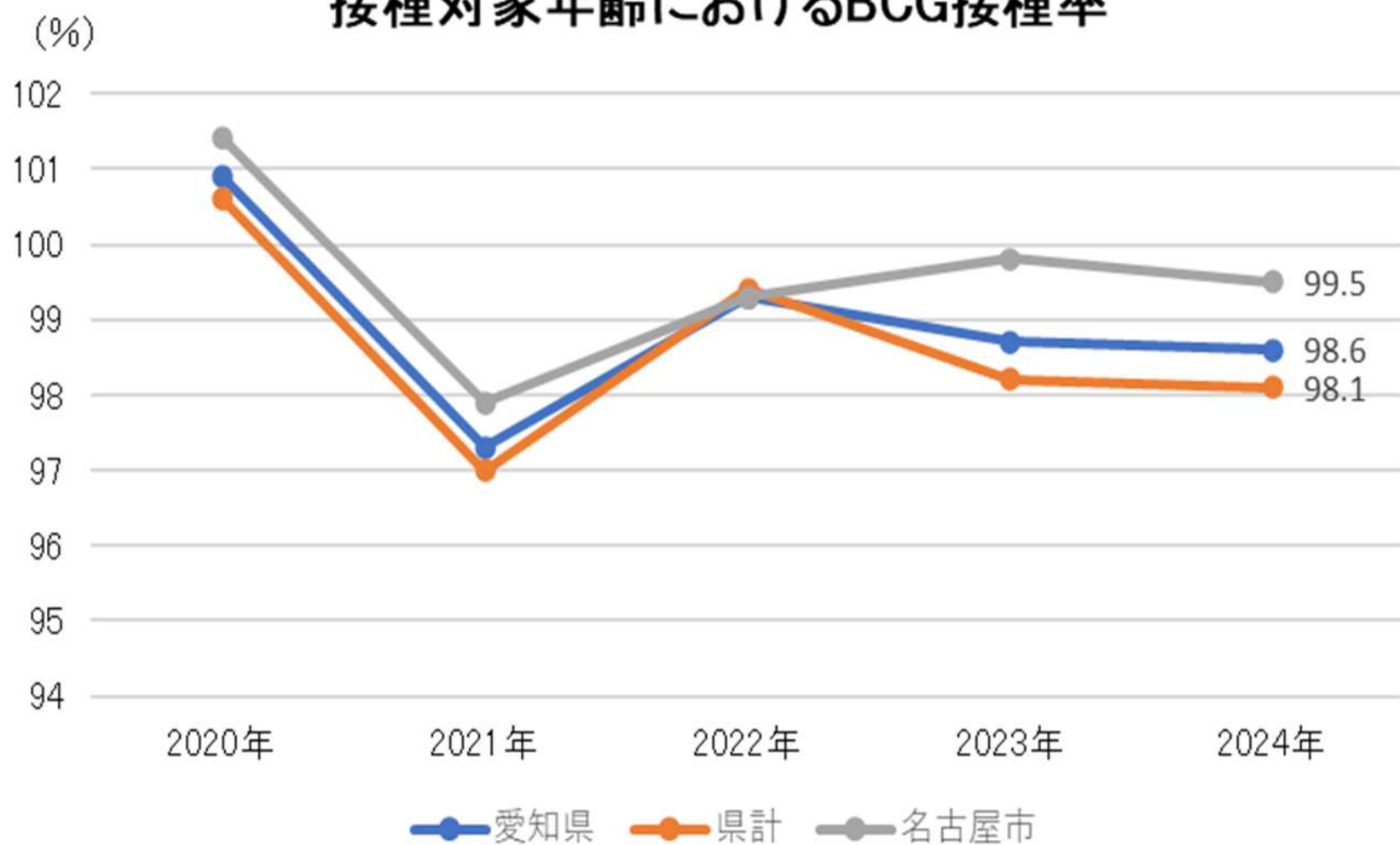


新登録患者 出生国別の活動性分類(愛知県)

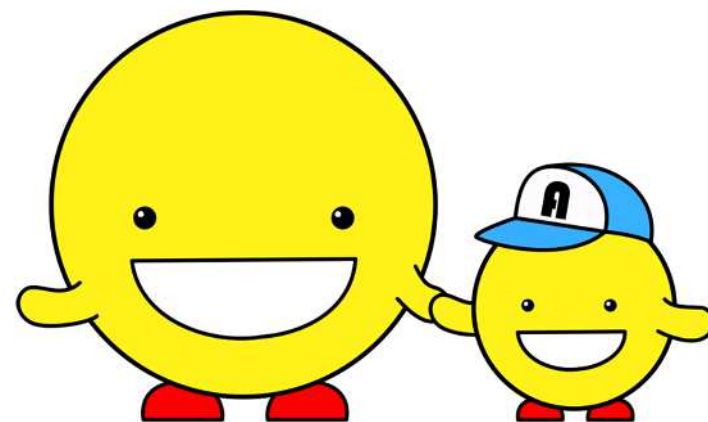
(2024年)



接種対象年齢におけるBCG接種率



ご清聴ありがとうございました！！！！



愛知県の健康づくり応援キャラクター「エアフィー」