

みんなにみんなの想いを届けたい Vol.1

RAINBOW LETTER

NGチューブの固定、どんな工夫をしているのかな？

お鼻から食事を摂るためのチューブをNG(ED)チューブと言います。このチューブを固定するために様々な種類のテープが市販されています。色々ありすぎて、迷っちゃいますよね。

大同病院で使われているテープ



シルキーポア
高通気性メッシュ状不織布を使用。皮膚呼吸を妨げません。



シルキーテックス
伸縮性のある厚手生地で、ガーゼ固定から軽度の圧迫固定まで広汎用途に対応します。



エラテックス
ゴム系粘着弾力包帯。ゴムアレルギーの子は使えないよ。注意してね。

お肌に合うものが見つかるといいね★



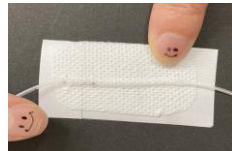
こんな固定方法もあるよ



①テープを用意
両端に切れ目を入れておく



②フィルム材を用意
テープより少し大きめに切る



③②にチューブを置き
①を貼る



④③の台紙を取り
り皮膚に貼る

みんなはどのように固定しているのかな？この方法やいやすいよ！というのがあったら教えてね。



👉せいちゃんのテープ遍歴👈



はじめはこれだけだったのに…



元気いっぱい！
すぐ抜いちゃうから
テープが増えちゃったよ



これが一番外れない
(確かにねww)

👉お友達の固定テープ紹介👈 愛情たっぷり(◡>◡<◡)。💎♡



胃管テープが抜けないように、胃管の挿入の長さが分かりやすいようにみんな工夫して貼っているね♪



NG食レシピ「肉🐷うどん」160kcal/150ml

みんな大好きちゅるちゅるを鼻から入れちゃいましょう。



- ①ゆでうどん80g、肉40g、野菜40g、うすめのお出汁60g、酵素(おかゆヘルパー)小さじ1/2をミキサーに入れて1分以上かける
- ②茶こしで濾す

今後も、不定期に発行します(といたえず、年4回を目指します!)。こんなこと特集してほしい!という声、お待ちしております♪

