

# 乳部精密検査のススメ



先日の乳がん検査の結果から、医療機関で**精密検査**を受けられることを**強くお勧め**します。ぜひ**だいでうクリニックを受診**してください。

**女性がかかるがん第1位！**  
**罹患率・死亡率は年々増加！**  
 今や**11人に1人**がかかる。

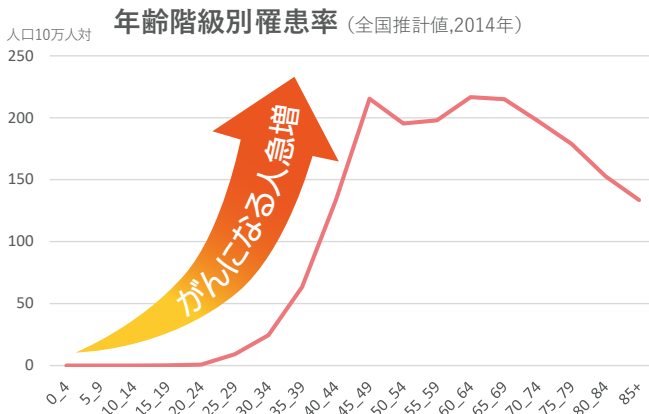
出典：国立がん研究センター がん情報サービスWEBサイト、認定NPO法人J.POSH WEBサイト

部位別がん罹患数（2018年全国予測）

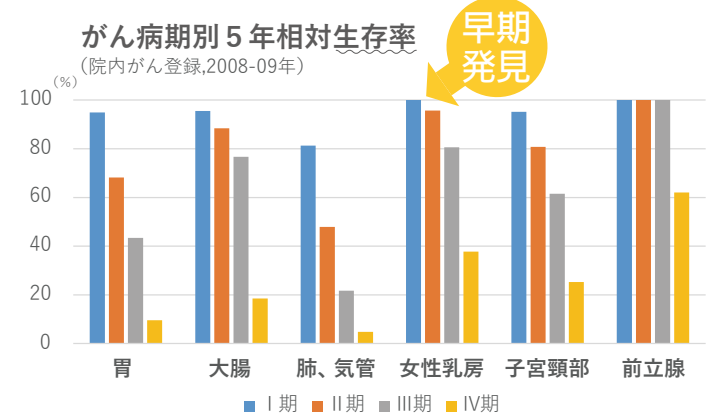
1位	乳がん	86,500例
2位	大腸がん	64,900
3位	胃がん	40,900
4位	肺がん	40,600
5位	子宮がん	27,500



**私は大丈夫という過信厳禁**  
**30代後半～60代に多発！**  
**20歳以上はみんな乳がん年齢！**



**早期発見・早期治療なら**  
**治る！生存率が高い！**  
**乳房温存など治療の選択肢も広がる。**



出典：国立がん研究センター がん登録・統計ウェブサイト

がんになると平穏な日常は失われ、心や体は**苦痛**を受けます。治療のための**お金と時間、家族や職場の負担**は大きく、発見が遅いほど負担や辛さは**深刻**なものに。一方、精密検査は、受けて問題がなければ**安心**を得られ、早期発見できれば簡単な治療で**快復**し、治療費も安くすみます。**後悔先に立たず！**精密検査を受けに行きましょう！！

## だいでうクリニック 乳腺外科 を受診しませんか？

1 大同病院とは**一体！**  
 生検から診断までが**迅速**

だいでうクリニックと大同病院は一体。健診結果を共有して精密検査・診断・治療開始までがスピーディー。

2 治療のとき心強い！  
 多様な治療に**対応可能**

大同病院では、手術、放射線、抗がん剤など多様な治療法を導入しています。



だいでうクリニック  
 予約センター TEL

**052-611-6265**

平日 8:30-17:00、土曜 8:30-14:00

だいでうクリニック乳腺外科を受診していただき、MRIや組織生検など精密検査へと進みます。まずはお電話でご予約をお取りください。→