



大同病院祭で心臓マッサージ体験



理念

「皆様の信頼と満足」
それを極めることが
私たちの使命です。

基本方針

- 患者の権利を尊重します
- 医療の質の向上に努めます
- 地域社会に貢献します

目次

CONTENTS

- 1 **けんこう・いりょう** >> P02
○内田橋ファミリークリニックがオープンします!
- 2 **けんこう・いりょう** >> P03
○診察券で医療費のお支払いができます。
○ドクターカーってなあに?
- 3 **おやくだち情報** >> P04
○患者図書室「いきいきの森」推薦図書
認知症に関する本
○頸動脈エコー検査でわかる動脈硬化
- 4 **「こうじゅん会」からのお知らせ・ニュース** >> P05
○イベント報告・案内
- 5 **「こうじゅん会」からのお知らせ・ニュース** >> P06
○イベント報告・案内
○講演会・研究会案内
○職員情報
- 6 **あなたの町の「かかりつけ医」** >> P07
○うらさと内科ハートクリニック
○おおたに整形外科皮膚科

1月のトップニュース

NEWS

20年後を見据えて

2019年10月予定の消費税率引き上げをもって、社会保障・税一体改革に関わる制度設計が完了します。そして、団塊の世代が後期高齢者に達する2025年をこえて、次の課題である2040年への取り組みが始まります。すなわち、現役世代の人口が急減する中での社会活力をどのように維持向上するのか、私たちが取り組むべき課題です。



社会医療法人宏潤会 理事長
宇野 雄 祐

高齢者の方にも多様な就労・社会参加を促進するよう、健康寿命を3年以上延伸することが望まれます。私たち医療人にもできることは、健やかな生活習慣の形成、疾病予防、介護予防です。これらを限られた現役世代で行うためには、ロボット・AI(人工知能)・ICT(情報通信技術)の社会実装が不可欠と考えられており、これに先立つ2020年までにデータヘルス改革※が実現し、私たちの業務効率化が実現している必要があります。

私たち宏潤会は、医療の原点である高度急性期医療を追求するとともに、以上のような社会からの要請にも応えなければなりません。私たち自身と地域の医療・介護機関とともに、必ず実現したいと思います。

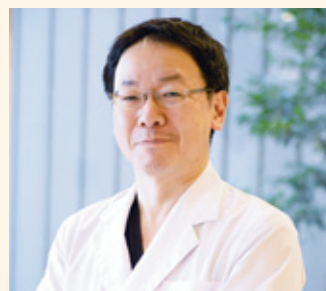
※ データヘルス改革:世界最高水準の保健医療サービスを効率的に受けられる環境を整備するため、ICT等を活用した「個々人に最適な健康管理・診療・ケア」の提供や、健康・医療・介護のビッグデータを連結した「保健医療データプラットフォーム」の構築を進めるという、厚生労働省の戦略。

内田橋ファミリークリニックがオープンします!

今年、社会医療法人宏潤会は名古屋市南区に「内田橋ファミリークリニック」を開設することになりました。2月1日(金)より診療を開始します。その新しいクリニックの院長となる荒川友晴医師にインタビューしました。

地域の方々に愛されるクリニックに

私は名古屋生まれの名古屋育ち。この愛着のある地で診療所を運営することになり、とても嬉しく思っています。これまで約8年間、大同病院・だいどうクリニックの循環器内科で診療してきました。地域密着型の診療所ではより医師と患者さんが近い距離でコミュニケーションがとれることが魅力。内田橋ファミリークリニックの名には、この地域の方々をご家族で気軽にかかることのできる診療所となるようにという思いがこめられています。ちょっとした風邪などだれにでもいつでも起こり得る症状から、高血圧・脂質異常症・糖尿病・狭心症・心筋梗塞などの生活習慣病・慢性疾患の管理まで内科系疾患に幅広く対応し、「かかりつけ医」として患者さんお一人おひとりと向き合い、診療していきたいと考えています。



院長 荒川 友晴
日本内科学会認定総合内科専門医
日本循環器学会認定循環器専門医

循環器内科医としての強みも生かしたい



かかりつけ医としての役割に加え、これまでの経験を生かして、循環器の専門医としての診療も提供していきます。これまでだいどうクリニックで行っていた心エコーや頸動脈エコー検査、ペースメーカーの定期管理なども可能になります。夜19時まで診療している小さなクリニックなので立ち寄っていただきやすいという利点があると思います。

また、地域の方たちを対象とした健康講座などを開催していくプランも練っているところ。まずは開院に先駆け、内覧会とともにミニ健康講座を開催します(下記参照)。

どうぞ「内田橋ファミリークリニック」をよろしくお願ひいたします!

内田橋ファミリークリニック

住 所 愛知県名古屋市南区
内田橋1-30-9
電話番号 052-691-5223
診療科目 内科、循環器内科



○基本的に予約制です。

診療時間	月	火	水	木	金	土	日・祝
午前 9:00~12:00	○	○	○	○	○	○	×
午後 16:00~19:00	○	○	○	○	○	×	×

内覧会のご案内

日時：1月27日(日) 10:00~15:00
心エコー・頸動脈エコー検査の
デモンストレーションあり。

同時開催・ミニ健康講座
「動脈硬化予防のカギを握る
あぶらと塩のお話」

場所：明治コミュニティセンター
(クリニック向かい)

時間：11:00~、13:30~



診察券で医療費のお支払いができます。

大同病院・だいでうクリニックでは、診察券でクレジットカードのように精算できる「CADA払い(カーダばらい)」というサービスを導入しました。

当院の診察券を事前に登録していただくことで、キャッシュレスで医療費を精算することができます。後日振り込み、あるいは銀行口座からの引き落としを選んで後払いとなります。用途は医療費に限定されており、契約医療機関・薬局等でのみ使えます。入会手数料や年会費は不要、簡単な審査があります。



●自分のカルテをみる

「CADA」システムには、ご自身の診療情報をスマホやパソコンで確認できる機能もついています。「カルテコ」というWEBサービスを利用し、診断された傷病名や血液などの検査結果、医療処置の内容、処方された薬などをチェック。健診の結果も同様に閲覧できるため、採血検査の結果を見比べて体の変化を簡単に把握することも可能になります。

※どちらのサービスも事前の登録が必要です。ご利用を希望の方は職員におたずねください。



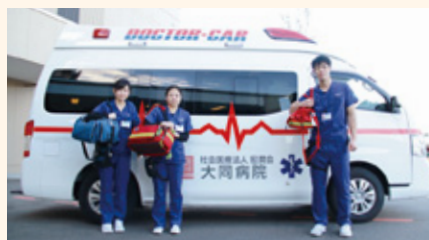
URL <https://karteco.jp>

ドクターカーってなあに？

2018年秋から稼働開始した大同病院のドクターカー。救急車と同じくらいの医療機器を備え、医師を乗せて緊急走行することができます。その使命は、消防本部からの要請により、医師・看護師・救急救命士などをいち早く救急現場に派遣し、現地で救急車と合流・協力して救命に当たるというものです。

救急車があるのに、なぜこうした車が必要なのでしょう。心肺停止などの重症なケースは、一刻を争います。救急車で病院に搬送されてきたときには手遅れということも。

しかし医師たちが救急現場へ向かうことで、より早く初期治療を開始でき、救命率の向上や後遺症の軽減が期待されます。“尊い命を一人でも多く救いたい”と導入しました。



ドクターカーの出動を待つ看護師と救急救命士。

お願い 皆様にご理解いただきたいこと

- 一般の方から直接依頼をいただくことはできません。緊急の場合は「119」で消防本部へお電話ください。
- ドクターカーが出動して診療を行った場合、診療に対する医療費が発生します。
- ドクターカーと救急車の合流地点として、近隣のしかるべきスペースを使用させていただくことがあります。



お役立ち情報

おやくだち情報



USEFUL INFORMATION



認知症に関する本

「認知症の人を理解したいと思ったとき読む本」

人間誰しも年を取り、家族や自分自身の認知症と直面することがあります。物忘れに始まり、徘徊や妄想、暴言・暴力などの症状が現れ、家族は戸惑い、苛立つことでしょう。しかし、本人も同様に戸惑いや苛立ちを感じ、不安や孤独感に駆られて不可解な行動を引き起こしています。認知症の人を理解するには、私たちと認知症の人が見ている世界にズレがあると認識することが大切です。

本書では、認知症の人によく見られる不可解な行動とその理由、適切な対応を、イラストを交えて解説しています。寄り添う家族の方にぜひ読んでいただきたい一冊です。

Part1 本人の戸惑いやいらだちを受け止める

Part2 本人と家族の認識のズレを理解する

Part3 ありのままを認め、
欠けていく機能を補う

Part4 追い詰めず、追い詰められず
認知症の人に寄り添う



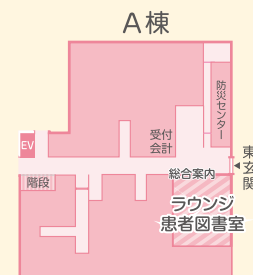
「人との関係のつながりや断り」
「視点で書かれていて、
対人関係のつながりや断り」

「いきいきの森」 のご案内

ご利用時間・方法

月～金 8:30～17:00
土 8:30～14:00
(日曜・祝日・年末年始はお休みです)

貸出希望の方は総合案内の
スタッフに声をかけて下さい



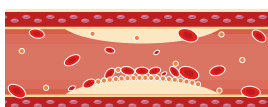
頸動脈エコー検査でわかる動脈硬化

ガスコンロや庭の水道に見られるゴムホース。新品のゴムホースはしなやかでも、年月がたつと硬くなりますよね？似たようなことが血管でも起こっています。放っておくと、脳梗塞や脳出血、心筋梗塞などのリスクが高まるので、早期発見・早期治療が重要です。早期発見につながる手軽な検査がありますので、ご紹介します。

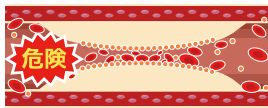
動脈硬化とは？

動脈硬化とは、動脈の血管壁に中性脂肪やコレステロールなどがたまって分厚くなったり(血管内が狭くなったり)、硬くなったりすること。放っておくと脳や心臓の血管が詰まる恐れがあります。

動脈硬化の要因は、加齢のほか、生活習慣が大きく影響します。血圧・血中脂質・血糖・尿酸の値が高い人、肥満気味の人、喫煙者は、特に注意しましょう。



動脈硬化(軽度)の血管断面イメージ



さらに進行すると…

頸動脈エコー検査で早期発見！

首筋にある頸動脈は、全身の血管の状態を表すとされ、動脈硬化が起こりやすい部位です。横になった状態で超音波を発する装置を首筋にあてて検査するこの検査は、痛みも被ばくもなく検査時間は20分ほど。

検査によって血管の壁が厚くなったり硬くなったりしている様子が確認でき、血管年齢がわかります。定期的に検査して動脈硬化の進み具合を把握し、血管系の疾患を予防することがとても重要です。

だいどうクリニックの健診センター、中央クリニック、内田橋ファミリークリニックで、頸動脈エコー検査を受付中！

イベント案内

★病院祭を開催しました

10月28日、第4回大同病院祭を開催しました。今回は南区会場(だいどうクリニック、大同老人保健施設)と緑区会場(大同みどりクリニック)に分かれて開催しました。

病院のお仕事体験コーナーは、閉会まで行列が絶えない盛況ぶり。触ったり、考えたり、普段は見られないものを見学したり・・・これを機に、健康意識が高まり、医療・介護や体のしくみなどに興味を持っていただけたのなら大変嬉しいです。ご出演およびご来場の皆さん、ありがとうございました。



大同高校吹奏楽部の演奏



腹腔鏡手術体験に行列



ドクターカーと南区キャラクター
ミオちゃん

★「だいどーっこひろば」を開催しました

11月11日、医療的ケアが必要な子と家族、それを支える人たちの交流集会「だいどーっこひろば」を開催しました。

大人向けには、野田聖子衆議院議員によるエネルギッシュな講演。野田議員自身がお子さんと同かい合う日々の赤裸々告白に、会場の皆さんは共感し、元気をもらった様子でした。他にも、語りの場や相談・体験コーナーも設け、交流や情報交換をしていただきました。お預かりしたおさんは、スタッフと一緒に歌って踊って楽しく過ごしていました。



★認知症カフェで月のお話

大同みどりクリニックで毎週金曜日に開催している認知症カフェ「かたり〜の」。12月14日には、大同大学名誉学長の澤岡昭先生が登場しました。宇宙航空研究開発機構(JAXA)の研究統括などをされていた澤岡先生は、月の話を披露。参加者の皆さんはすっかり話に引き込まれていました。折しもふたご座流星群が見られる日。帰宅後、夜空を見上げた方も多かったのではないのでしょうか。



★認知症の講座を開催

11月より全5回シリーズで開催中の市民公開講座では、「認知症～わたしの仕舞い方」がテーマ。多くの人が感じている漠然とした不安を解消し、終活のヒントを得られる内容です。おかげさまで多くの方々にご参加いただいております。



★クリスマスコンサートを開催しました

12月22日、だいどうオーケストラクラブと名古屋南ロータリークラブによるコンサートを行いました。会場に巨大なツリーを飾り、「きよこの夜」などクリスマスソングを中心に演奏。サンタに扮した吉川名誉理事長らがプレゼントを贈って、コンサートを盛り上げました。





イベント案内

3月3日 日曜女性検診

3月3日は日曜ですが、乳がん検診、子宮頸がん検診、骨密度測定を行います。平日が忙しい方に特にオススメ!スタッフはすべて女性ですから、安心してお越しください。名古屋市の無料クーポン券も使えます。

場所 だいでうクリニック1階健診センター

時間 午前 8:30~12:15、午後 13:00~15:00

内容 【乳がん検診】※視触診はなし

・マンモグラフィ…………… 4,500円(税別)

・乳部超音波…………… 4,000円(税別)

・マンモグラフィ+乳部超音波 …… 8,000円(税別)

【子宮頸がん検診】※午前のみ…………… 3,000円(税別)

【骨密度測定】…………… 2,000円(税別)

申込 健診センター TEL 052-611-8680(要予約)

老健イベント

2018年11月29日に上映会を初開催しました。スクリーンという大画面で見ることで喜ばれていました。今後も定期的に開催していきます。また、2月20日(水)にボランティア公演、3月には幼稚園児による慰問とお花見を予定しています。



今後のイベント開催予定

★内田橋ファミリークリニック内覧会(詳細はp.2)

★糖尿病教室

日時 2019年1月17日(木)、3月14日(木)
14:00~15:00

場所 だいでうクリニック5階講堂

講演会・研究会案内

地域医療講演会(11月22日)

テーマ: 退院調整から再入院予防
プログラムへのパラダイムシフト

講師: 市橋 亮一 先生
(医療法人かがやき理事長)



東海地区小児結核対策検討会(12月8日)

テーマ: コッホ現象について

講師: 宮川 知士 先生
(東京都立小児総合医療センター
呼吸器科医長)



医師対象の勉強会のご案内

1月23日(水) 第30回 小児在宅医療勉強会

時間: 18:00~20:00

場所: だいでうクリニック5階講堂

テーマ: 災害時の多職種連携

講師: 島津 智之 先生
(熊本再春荘病院小児科医長)

3月2日(土) 第4回 大同病診連携研究会

時間: 16:00~18:00

場所: だいでうクリニック5階講堂

テーマ: 小児科・アレルギー

講師: 矢上 晶子 先生
(藤田医科大学医学部総合アレルギー科教授)

上記以外にも多数開催しています。
開催予定はホームページの最新情報にてご確認ください。

職員情報

新任医師のご紹介



1月1日着任

かなざわ しょう
金杉 丈 血液・化学療法内科



あなたの町の「かかりつけ医」

あなたの町の「かかりつけ医」



COMMUNITY MEDICINE COOPERATION

名古屋市緑区浦里

内科、循環器内科

うらさと内科ハートクリニック



データ

DATA

住所 名古屋市緑区
浦里4-87

電話番号 052-892-7223

院長 許 聖服

診療科目 内科、循環器内科



診療時間	月	火	水	木	金	土	日・祝
午前 9:00~12:00	○	○	○	○	○	△	×
午後 16:00~18:30	○	○	○	×	○	×	×

△…9:00~12:30

許 聖服先生

Q1.患者様はどのような疾患の方が多いですか？

高血圧、糖尿病、脂質異常症などの生活習慣病や、不整脈、狭心症といった循環器疾患の方が多いです。

Q2.地域のかかりつけ医として、日頃どのようなことに気を配っていますか？

まずは話をよく聞いて患者さんが何を不安に思っているかを引き出せるよう気をつけています。ご本人さんだけではなく、ご家族の負担も減らせるよう心がけています。

Q3.診察において興味をもっている、今後力を入れていきたい分野は何ですか？

生活習慣病は確実に増えており、予防的観点からも治療の必要性をわかっただけの丁寧な説明し治療につなげるよう心がけています。不整脈については専門医の資格を活かし、気軽に相談でき、さらに的確な治療を提供できるようにしたいと思っております。

Q4.これを手にとってくださった患者様へ一言アピールをお願いします。

病気には不安がつきものですが、それを少しでも軽減したいと常に考えながら診療にあたっています。まずはお気軽にご相談いただき、病気に対して一緒に向き合っていきたいと思っております。

名古屋市南区内田橋

整形外科、リハビリテーション科、リウマチ科、皮膚科

おおたに整形外科皮フ科



データ

DATA

住所 名古屋市南区内田橋
一丁目1番13号 2階

電話番号 052-829-0987

院長 大谷 茂毅

副院長 大谷 里奈子

診療科目 整形外科、リハビリテーション科、リウマチ科、皮膚科



診療時間	月	火	水	木	金	土	日・祝
午前 9:00~12:00	○	○	○	○	○	●	×
午後 16:00~19:00	●	●	●	×	●	×	×

●…皮膚科は休診

大谷 茂毅先生・大谷 里奈子先生

Q1.患者様はどのような疾患の方が多いですか？

お子様からご高齢の方まで様々ですが、整形外科では腰痛、上下肢のしびれ、肩こり、膝痛、四十・五十肩、けが、骨折、捻挫などなたも一度は経験するような症状の患者様が多く、皮膚科ではアレルギー、湿疹、じんましん、水虫、アトピー性皮膚炎、乾癬などです。

Q2.地域のかかりつけ医として、日頃どのようなことに気を配っていますか？

地域の健康寿命を延ばすことを目標に診療しています。ただ整形外科・皮膚科の病気を治すのみでなく、内科合併症・仕事環境・家庭環境など患者様全体をみて治療するように心がけています。

Q3.診察において興味をもっている、今後力を入れていきたい分野は何ですか？

骨粗しょう症はまだ認識度が低いという印象です。当院には腰椎・大たい骨の骨密度が正確に計測できる機械がありますのでまずは計測をおすすめします。

Q4.これを手にとってくださった患者様へ一言アピールをお願いします。

地域の皆様に信頼していただけるクリニックを目指しています。整形外科・皮膚科のこのみならず何でもご相談ください。できる限りのことをいたします。

沿革

昭和	14年 9月	大同製鋼(株)の病院部門として大同製鋼病院を開設
	23年 8月	大同病院に名称変更
	38年 4月	看護学校開設
	46年 4月	病院改築工事 完成(病床数400床)
	60年 3月	総合病院承認
	60年 4月	医療法人宏潤会 大同病院として独立開設
	60年 12月	基準看護病院承認(特1類)
	元年 5月	大同老人保健施設開設(147床、デイケア3床)
	11年 4月	大同訪問看護ステーション開設
	11年 8月	大同居宅介護支援事業所開設
平成	13年 4月	特別養護老人ホーム「ゆうあいの里 大同」開設
	15年 4月	臨床研修指定病院承認
	15年 7月	新A棟完成(病床数404床)
	16年 6月	日本医療機能評価機構認定(Ver.4.0)
	17年 10月	「急性期入院加算」認定
	18年 5月	DPC対象病院「7対1看護加算」認定
	18年 7月	電子カルテ導入
	18年 10月	だいでうクリニック開設
	19年 11月	集中治療室(6床)開設
	20年 5月	救急センターリニューアルオープン
	21年 2月	患者図書室「いきいきの森」開設
	21年 6月	日本医療機能評価機構認定(Ver.5.0)
	22年 4月	中央クリニック開設
	23年 4月	社会医療法人認定(救急事業)
	23年 6月	内視鏡センターオープン
	23年 12月	社会医療法人追加認定(小児救急事業)
	26年 8月	新B棟オープン
	27年 3月	日本医療機能評価機構認定(3rdG:Ver.1.0)
	29年 5月	大同みどりクリニック開設

宏潤会 施設および関連施設等

予防接種センター	〒457-8511 名古屋市南区白水町8番地 TEL.052-611-8650 FAX.052-611-8651
健診センター	TEL.052-611-8680 FAX.052-611-8683
地域医療連携室	TEL.052-611-1122 FAX.052-611-1021
大同老人保健施設	〒457-8511 名古屋市南区白水町9番地 TEL.052-611-8605 FAX.052-611-8909
大同訪問看護ステーション	TEL.052-613-1266 FAX.052-613-3272
大同居宅介護支援事業所	TEL.052-611-8608 FAX.052-611-8686
大同福祉会	〒457-8512 名古屋市南区白水町20番地
ゆうあいの里大同	TEL.052-612-3030 FAX.052-612-3076
中央クリニック	〒476-0015 東海市東海町5丁目3番地 TEL.052-603-7310 FAX.052-603-7087
大同みどりクリニック	〒458-0801 名古屋市緑区鳴海町字矢切37番地 TEL.052-891-4157 FAX.052-891-4160



大同病院

〒457-8511 名古屋市南区白水町9番地
TEL.052-611-6261 FAX.052-614-1036

診療科目

- | | | |
|-------------|----------------|-------------|
| ◆総合内科 | ◆放射線診断科 | ◆小児科(新生児) |
| ◆老年内科 | ◆放射線治療科 | ◆産婦人科 |
| ◆血液・化学療法内科 | ◆精神科 | ◆泌尿器科 |
| ◆糖尿病・内分泌内科 | ◆一般外科 | ◆耳鼻咽喉科 |
| ◆腫瘍内科 | ◆消化器外科 | ◆眼科 |
| ◆循環器内科 | ◆呼吸器・心臓血管外科 | ◆皮膚科 |
| ◆呼吸器内科 | ◆乳腺外科 | ◆歯科口腔外科 |
| ◆消化器内科 | ◆小児外科 | ◆歯科 |
| ◆内視鏡内科 | ◆脳神経外科 | ◆リハビリテーション科 |
| ◆脳神経内科 | ◆整形外科 | ◆臨床検査科 |
| ◆腎臓内科 | ◆麻酔科 | ◆病理診断科 |
| ◆腎血液浄化科 | ◆麻酔科(ペインクリニック) | ◆救急科 |
| ◆膠原病・リウマチ内科 | ◆小児科 | ◆外来化学療法室 |
| ◆緩和ケア内科 | ◆小児アレルギー科 | |



だいでうクリニック

だいでう 〒457-8511 名古屋市南区白水町8番地
クリニック TEL.052-611-6262 FAX.052-611-8625

診療科目

- | | | |
|-------------|-------------|-------------|
| ◆総合内科 | ◆放射線科 | ◆小児アレルギー科 |
| ◆老年内科 | ◆精神科 | ◆内分幼小児科 |
| ◆血液・化学療法内科 | ◆一般外科 | ◆呼吸器小児科 |
| ◆糖尿病・内分泌内科 | ◆消化器外科 | ◆産婦人科 |
| ◆腫瘍内科 | ◆呼吸器・心臓血管外科 | ◆泌尿器科 |
| ◆循環器内科 | ◆乳腺外科 | ◆耳鼻咽喉科 |
| ◆呼吸器内科 | ◆肛門外科 | ◆眼科 |
| ◆消化器内科 | ◆小児外科 | ◆皮膚科 |
| ◆脳神経内科 | ◆形成外科 | ◆リハビリテーション科 |
| ◆腎臓内科 | ◆脳神経外科 | ◆臨床検査科 |
| ◆腎血液浄化科 | ◆小児脳神経外科 | ◆病理診断科 |
| ◆膠原病・リウマチ内科 | ◆整形外科 | ◆健診センター |
| ◆緩和ケア内科 | ◆小児科 | ◆予防接種センター |

専門外来

- ◆呼吸ケア外来 ◆禁煙外来 ◆睡眠時無呼吸症候群:SAS外来
- ◆小児専門外来(アレルギー、循環器、心理、内分泌、肥満、栄養指導)など

だいでうクリニック予約センター

TEL.052-611-6265

当日受診の予約受付 8:30~11:30

翌日以降受診の予約受付&変更 11:30~17:00(土曜日14:00まで)

地域医療連携室

TEL.052-611-1122 FAX.052-611-1021

バックナンバーのご案内

「みんなのひろば」のバックナンバーは、大同病院ホームページでご覧いただけます。

- [ホーム](#)
[施設案内・取り組み](#)
[広報誌](#)
[みんなのひろば](#)

