



「老健ひな祭り会」葵第二幼稚園の皆さんのお遊戯披露



「皆様の信頼と満足」

それを極めることが私たちの使命です。

目次

CONTENTS

- 1 **あなたの町の「かかりつけ医」** >> P02
○ごうクリニック
○石橋クリニック
- 2 **介護・福祉・医療相談** >> P03
○「認知症」を知ろう
- 3 **お役立ち情報** >> P04
○【患者図書室 いきいきの森だより】
病気が見えるシリーズ
○病院の言葉を分かりやすく
- 4 **お役立ち情報** >> P05
○むずむず脚症候群の薬
○【旬のレシピ】
ほたるいかのアラビアータ
- 5 **宏潤会からのお知らせ・ニュース** >> P06
○中央クリニックが仲間入り
○今年度の新入社員
○イベントのご案内
- 6 **宏潤会からのお知らせ・ニュース** >> P07
○新任医師のご紹介
○退任医師のご案内

特集

PICK UP

宏潤会理事長・大同病院院長 就任のご挨拶



宏潤会理事長
吉川 公章

医療法人宏潤会は、昭和14年に大同特殊鋼株式会社
の創設した大同病院を中心として運営されていま
す。西脇洋前理事長の後任として、この伝統ある
当法人の理事長に就任いたしました。当法人は急性
期医療を担う「大同病院」外来部門である「だいでう
クリニック」、また地域の医療と介護との架け橋となる
、「大同老人保健施設、大同訪問看護ステーション、大
同居宅介護支援事業所」を経営しており、今年度から
新たに東海市の「中央クリニック」が宏潤会の仲間
に入ります。大同病院が地域の救急・急性期医療の中核となり、地域の皆
さんと共に法人の各施設が医療、介護、健康管理にさらなる貢献が出来る
よう健全な運営を行って参ります。引き続き皆様のご支援をお願い申
し上げます。



大同病院院長
小谷 勝祥

このたび、吉川院長の後任として、H22年4月1日
より院長に就任させていただくこととなりました「小
谷 勝祥」です。この場をお借りして一言御挨拶申し上
げます。大同病院は、この厳しい医療環境の中で臨床
研修制度及び、DPCへの参加・電子カルテの導入等
により、急性期病院として大きく発展してまいりました。
これらは全て職員が一丸となって努力した成果であり、
大同病院の一職員として誇りに思っております。相変
わらず医療界は混沌としておりますが、今後我々中規
模病院が更に発展するためには、医療の質の向上は当然のことながら、救
急医療を担う人材の確保や、職員の働きやすい環境・体制を整備するこ
とが必要と考えております。地域社会の患者様に信頼され、安全・安心な医
療を提供することが我々の使命であり、病院の発展は、地域社会への貢献
に繋がるものと考えます。微力ではありますが、病院の発展の為に全力を
尽くす所存でございます。どうぞご協力ご支援を宜しくお願い致します。



あなたの町の「かかりつけ医」

あなたの町の「かかりつけ医」



COMMUNITY MEDICINE COOPERATION

名古屋市南区鳥栖

内科・呼吸器科・アレルギー科・小児科

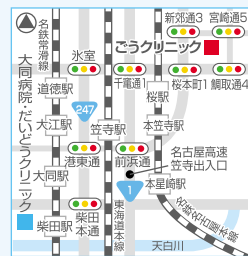
ごうクリニック



データ

DATA

住所 名古屋市南区鳥栖
2-3-1
電話番号 052-821-3883
院長 伊藤 剛
内科・呼吸器科・アレルギー科
小児科



診療時間	月	火	水	木	金	土	日・祝
午前 9:00~12:00	○	○	×	○	○	○	×
午後 17:30~19:30	○	○	×	○	○	×	×

伊藤 剛 先生

Q1:患者様はどのような疾患の方が多いですか?
生活習慣病や喘息の方が多いのですが、呼吸器科を掲げているためか咳が何週間も止まらず困っているという患者さんも多く来院されます。

Q2:地域のかかりつけ医として日頃どのようなことに気を配っていますか?
患者さんの受診しやすい雰囲気作りと、病院との連携です。患者さんが遠慮なさらないように気を配り、患者さんのお話をよく伺うように心がけています。(そのため待ち時間が少し長引くこともありますが...)
開業医ですので軽症の方が多いのですが、必要な場合には専門医療機関と連携し早めに紹介するようにしています。

Q3:診療において興味をもっている、今後力を入れていきたい分野というのは何ですか?
やはり呼吸器疾患に関連するところに興味があり、特に喘息や睡眠時無呼吸症候群や禁煙の治療などに力を入れていきたいと思っています。

Q4:これを手に取った患者様へ、一言お願いします。
お困りの場合はお気軽にご相談ください。お話をよく聞かがい、お一人お一人に合った最適の治療を提供いたします。

東海市大田町

内科、小児科、呼吸器科、アレルギー科

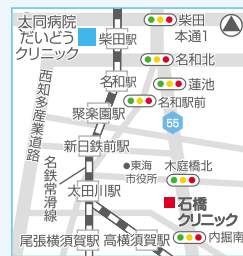
石橋クリニック



データ

DATA

住所 東海市大田町替池
4-1
電話番号 0562-36-1101
院長 石橋 明倫
内科、小児科、呼吸器科、
アレルギー科



診療時間	月	火	水	木	金	土	日・祝
午前 8:30~12:00	○	○	○	○	○	○	×
午後 16:00~19:00	○	○	×	○	○	×	×

※土曜日の午前診療 8:30~13:00

石橋 明倫 先生

Q1:患者様はどのような疾患の方が多いですか?
ぜんそくや気管支炎などの呼吸器科疾患や花粉症などのアレルギー疾患の患者さんが多いです。

Q2:地域のかかりつけ医として日頃どのようなことに気を配っていますか?
地域の開業医としてそれぞれの患者さんの生活面も考えて診療にあたっています。

Q3:診療において興味をもっている、今後力を入れていきたい分野というのは何ですか?
睡眠時無呼吸症候群や禁煙外来などの専門外来を充実させたいと考えております。

Q4:これを手に取った患者様へ、一言お願いします。
咳が続いたり、皮膚やアレルギー症状でお悩みでしたらお気軽にご相談ください。当院は感染症患者さんの専用入口があり、隔離された診察室を設けています。



「認知症」を知ろう

大同病院のA棟8階で勤務している、認知症看護認定看護師の鈴木千世です。今回は、わたくしの方から「認知症」と「認知症看護認定看護師」について、簡単ではありますがご説明させていただきます。



「認知症」ってよく聞くけど・・・

以前「痴呆」と呼ばれていた病気です。「痴呆」は差別的な名称と言われ、マイナスイメージがあったため、2004年に「認知症」という病名に変更されました。皆さんは「痴呆」や「認知症」と聞いてどのようなイメージが

ありますか？どのような病気と想像されますか？“何度も同じことを聞く人”や“わからなくなってしまう人”などと想像するかもしれませんが、認知症の人は“全てがわからなくなってしまう人”ではありません。

「認知症」ってどのような病気なの？

ひとくちに「認知症」と言っても、「がん」や「肺病」などのような総称に過ぎず、100種類以上あると言われていています。「認知症」は、脳が衰退していく病気で、初期にもの忘れから発症し、日常生活や社会生活が営めなくなる病気です。また、末期には寝たきりになり、外からの刺激に無反応になり、老衰のように死に至る病気です。現在治療薬はなく、進行を遅らせる薬が一種類だけ発売されています。もの忘れを自覚して“最近呆けちゃってね、年だからな”と、こういった言葉を耳にすることがあるかと思えます。では、『認知症のもの忘れ』とどうちがうのでしょうか？『加齢によるもの忘れ』は自覚があり、日常生活で重要でない事柄を忘れます（例えば、昨日の夕飯に何を食べたのか思い出せない）。しかし、『認知症によるもの忘れ』

はあまり自覚がなく、事柄の全てを忘れてしまいます（例えば、夕飯を食べたことを忘れ、食べていないと思う）。『もの忘れ』だけに注目してしまうと“やっぱり認知症はわからなくなってしまう人ではないか”と思われるかもしれませんが、しかし、『心のある人』『気持ちを持った人』であることは、認知症になっても変化はありません。認知症の人は、“自分に親切な人”を見分けることができ、決して認知症を患ったからといって『人として何もできなくなる人』ではないのです。私たちの偏見や間違った理解で、認知症の人はとても苦しんでいます。『認知症になっても心のある人』ということを忘れずに接すれば、認知症の人の行動や反応も見えてきて、理解できるようになります。

「認知症看護認定看護師」をご存知ですか？

「認知症看護認定看護師」は、認知症の人とそのご家族のための看護師です。具体的には、認知症の人の人権を保護し、認知症の人のやろうとしている事や、伝えたい事や気持ちを代弁することができます。認知症は進行すると言葉を忘れて、目の前にあるものが見えなくなったり違うものに見えてしまう症状が出ます。認知症看護認定看護師は、認知症の人の目となり口となって、ご家族や周りの看護師に伝える役割も担っています。皆さんのご家族で認知症を

患い、『理解できない症状で困っている』『どうしたらいいかわからない』など、悩んでいる方がおられるかもしれません。

認知症の症状は、お世話をする人の的確なケアによって、症状を軽減させることができます。今後も、認知症の人とご家族のために、日々努力していきたいと思えます。





病気が見えるシリーズ

今回は、新しく書架に仲間入りした「病気がみえる」シリーズ6冊をご紹介します。幅広い読者層に受け入れられる「新しい医学書」をつくりたい、そういう思いで立ち上げた「病気がみえる」シリーズは、抽象的で視聴化しにくいものまで「みえる」ようにする為、イラストや写真をふんだんに使い、「病気」をイメージしやすくしてあります。ひもとくほどにまさに「かゆいところに手が届く」医療テキストです。

病気がみえるシリーズ

① 消化器

食道、胃、腸、肝、胆、膵の構造・機能と疾患を豊富なイラスト・画像などでわかりやすく解説。

② 循環器

シンプルなイラスト。大きく見やすい心電図。不整脈、心筋梗塞など循環器疾患の知識を凝縮。

③ 糖尿病・代謝・内分泌

代謝・内分泌は抽象理解が必要とされる分、1200点の写真や図表でビジュアル化。

④ 呼吸器

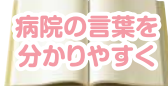
肺癌、COPD、喘息、結核などを写真・イラスト・表で徹底的にビジュアライズ。

⑤ 血液

貧血、白血病、悪性リンパ腫、DICなどの血液疾患を豊富な写真とイラストで完全ビジュアル化。

⑥ 婦人科・乳腺外科

解剖・生理、不妊症、子宮頸癌・体癌から乳癌まで600点のイラスト写真で徹底的にビジュアル化。

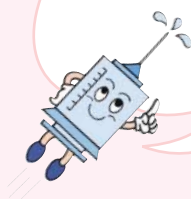


合併症とは…

医療の専門家が、病気や薬の説明をする時に用いる言葉が、患者様やそのご家族に分りにくいことがあります。ここでは、医療用語を正しく理解していただくために「病院の言葉」についての説明をシリーズでおこなっています。

ここで説明する内容は、「病院の言葉を分かりやすく 工夫の提案」という本の引用です。

もっと詳しく知りたい方は、**勁草書房**から出版されていますのでぜひご覧下さい。



▶ 合併症とは

この言葉には2つの意味があり、「病気の合併症」では病気の治療や病気の経過の間でおこる別の病気を意味し、「手術や検査などの合併症」では手術や検査などがもとになって起こることがある病気を意味します。つまり「合併症」という言葉には、病気の進行や経過を意味する場合と医療処置に伴う危険性を意味する場合があります。誤解の原因になることがあります。特に後者の手術や検査などに引き続き起こりうる病気が医療ミスや医療事故と誤解されやすいので、手術や検査などを受ける場合には説明をよく聞いて、疑問点や不安な点は必ず事前に十分確認しましょう。



お役立ち情報

おやくだち情報



おくすりシリーズ むずむず脚症候群の薬

1. 脚に不快感があり、じっとしていられず脚を動かしたくなる。
2. その不快感は、寝ているときなど安静にしているときに起こる。
3. その不快感は、歩いたり脚を動かしたりすると改善する。
4. その不快感は、日中よりも、夕方や夜に強くなる。

上記4つすべてにあてはまる方は、むずむず脚症候群の可能性があります。鉄が不足し、脳内の神経伝達に関わる物質「ドパミン」が、うまく働かなくなることが原因で、腎透析をされている方、貧血の方、妊娠中の方などに起こりやすいとされています。症状が軽ければ、鉄分の補給や規則的な睡眠を心がけることで改善されます。それでも改善されない場合は、飲み薬としてビ・シフロール錠が使われます。ビ・シフロール錠は、「ドパミン」による神経伝達をスムーズに行うための薬で、パーキンソン病にも使用されるものです。脚の不快感でお悩みの方は、ぜひ一度ご相談ください。

言葉で表現しにくい、
むずむず脚症候群の症状を言葉にすると…



Sifrol 0.125mg



ビ・シフロール錠
0.125mg

0.5mg BI-Sif



ビ・シフロール錠
0.5mg



旬のレシピ

ほたるいかのアラビアータ

◆ 材料 (2人分)

スパゲティ	200g
ほたるいか	200g
玉葱	40g
にんにく	1片
トマトピューレ	200g
赤唐辛子	4本
オリーブ油	大さじ2
パセリ	飾り用

《ほたるいかの効果》

『ほたるいか』の内臓は、ビタミンA・Eを豊富に含みます。低脂質でEPA、DHAの比率も高く、血中コレステロール値を下げるタウリンも豊富です。

【作り方】

- ① トマトピューレをミキサーにかけ、にんにく・玉葱はみじん切り、ほたるいかは目をとる。
- ② 塩を入れた、たっぷりのお湯で、スパゲティを茹でる。
- ③ フライパンにオリーブ油をひいて、赤唐辛子・ニンニクを入れる。香りが出たら、玉葱を入れ炒める。
- ④ ほたるいかを加え、サッと炒め、トマトピューレを加える。
- ⑤ ②の茹で上がったスパゲティを④に入れて馴染ませる。その後、塩・こしょうで味を調える。
- ⑥ 器に盛り、お好みでパセリを散らす。





宏潤会からのお知らせ・ニュース

「こうじゅん会」からのお知らせ・ニュース



平成22年4月より 中央クリニックが仲間入り

これまで、医療法人東海産業医療団が運営していた中央クリニックが、東海産業医療団の解散に伴い、平成22年4月1日より、宏潤会の仲間に加わることになりました。宏潤会と東海産業医療団は歴史的就つながり深く、また大同病院と中央クリニックは地理的にも近接していることから、東海産業医療団からの受入れ要請に対し、宏潤会が同意したものです。中央クリニックは新日本製鐵株式会社名古屋製鐵所の正門脇に位

置し、新日本製鐵(株)の従業員、構内で働く皆さん、近隣にお住まいの方々を中心とした健康診断と内科、歯科の診療を行なっています。今後、宏潤会は大同病院、だいでうクリニック、中央クリニックが一体となって、地域の皆様へより質の高い医療の提供を行なっていく所存でありますので、これまで以上のご支援、ご指導をよろしくお願い致します。

中央クリニック 基本情報

院長 加藤 年克
住所 東海市東海町5丁目3番地
電話 052-603-7310
診療科目 内科、歯科、健康診断
休診 土・日・祝祭日・年末年始
受付時間 9:00~11:30 / 13:00~16:30



4月1日 中央クリニック開所式

今年度の新入社員



4月1日、当法人に総勢62人の新入社員が入職致しました。入社式では、緊張した面持ちで吉川理事長の話に聞き入り、働くことへの意欲を感じさせてくれました。研修を経て、皆様の前に顔を出す時には、医療従事者としての自覚を十分に持ってサービスを提供できるように努めてまいります。至らぬ点もありますが、暖かいご支援宜しくお願いします。

イベントのご案内

☆DREAM in the box ~コメディパフォーマンス~

日時・場所 平成22年4月17日(土)
●11:00~12:00 だいでうクリニック1階 エントランスホール
●13:00~13:30 A棟4階 プレイルーム

☆糖尿病教室

日時 平成22年5月13日(木) 14:15~
場所 だいでうクリニック5階 講堂

参加資格 どなたでも参加可

参加費 無料

持ち物 特になし

体脂肪や血糖値が無料で測定できます

老健イベント

☆ボランティアさんによる演芸披露
(5月開催予定)

詳細が決まり次第、お知らせ致します。



宏潤会からのお知らせ・ニュース

「こうじゅん会」からのお知らせ・ニュース



KOJYUNKAI-NEWS

職員情報

4月1日赴任 新任医師のご紹介



いまいすみ ようこ
今泉 洋子
歯科



おおつか よしひさ
大塚 嘉久
整形外科
【認定資格】
日本整形外科学会認定
整形外科専門医



かわしま もとし
川島 基
健診センター
【専門領域】
神経内科学
【認定資格】
日本神経学会認定神経
内科専門医



ささき りょうすけ
佐々木 良輔
皮膚科
【専門領域】
皮膚科一般



たにくち かおり
谷口 香織
眼科
【認定資格】
日本眼科学会認定眼科
専門医



てらざわ たかし
寺澤 貴志
部長 整形外科
【専門領域】
小児整形外科、
創外固定・骨延長
【認定資格】
日本整形外科学会認定
整形外科専門医



なかにし みちまさ
中西 道政
腎臓内科



はやし よしみ
林 良美
整形外科
【専門領域】
脊椎外科



みやの たかひこ
宮野 貴幸
小児科

4月1日赴任 新任研修医のご紹介



いいい としたか
伊井 俊貴



おかもと あきこ
岡本 亜希子



くらべ あゆみ
倉部 亜由美



くろかわ りょうた
黒川 良太



たむら いずみ
田村 泉



とみた ひろき
富田 洋樹



ふわ だいすけ
不破 大祐



わたなべ しゅういち
渡辺 周一

中央クリニック医師のご紹介



かとう としかつ
加藤 年克
【専門領域】
内科一般
【認定資格】
日本内科学会認定内科医



おかだ のりお
岡田 則男
【認定資格】
日本内科学会認定内科医

3月31日退任 退任医師・研修医のご案内

坂本 英雄 呼吸器科

佐野 晶代 皮膚科

橋本 直明 歯科

久崎 真治 整形外科

堀田 功一 整形外科

水谷 武史 眼科

丹羽 奈緒美 研修医

林 裕子 研修医

※五十音順

沿革

昭和	14年 9月	大同製鋼株式会社社の病院部門として大同製鋼病院を開設
	23年 8月	大同病院に名称変更
	38年 4月	看護学校開設
	46年 4月	病院改築工事 完成(病床数400床)
	60年 3月	総合病院承認
	60年 4月	医療法人宏潤会 大同病院として独立開設
平成	60年 12月	基準看護病院承認(特1類)
	元 年 5月	大同老人保健施設開設(147床、デイケア3床)
	11年 4月	大同訪問看護ステーション開設
	11年 8月	大同居宅介護支援事業所開設
	13年 4月	特別養護老人ホーム「ゆうあいの里 大同」開設
	15年 4月	臨床研修指定病院承認 オーダーリングシステム稼働 新A棟完成(病床数404床)
	16年 6月	日本医療機能評価機構認定(Ver. 4. 0)
	17年 10月	「急性期入院加算」認定
	18年 5月	DPC対象病院「7対1看護加算」認定
	18年 7月	電子カルテ導入
	18年 10月	だいでうクリニック開設
	19年 11月	集中治療室(6床)開設
	20年 5月	救急センターリニューアルオープン
	21年 2月	患者図書室「いきいきの森」開設
	21年 6月	日本医療機能評価機構認定(Ver. 5. 0)
	22年 4月	中央クリニック開設

宏潤会 関連施設

予防接種センター・ 健診センター	〒457-8511 名古屋市南区白水町8番地 TEL.052-611-8680 FAX.052-611-8683
地域医療センター	〒457-8511 名古屋市南区白水町8番地 TEL.052-611-1122 FAX.052-611-1021
大同老人保健施設	〒457-8511 名古屋市南区白水町9番地 TEL.052-611-8605 FAX.052-611-8909
大同福祉会 「ゆうあいの里 大同」	〒457-8512 名古屋市南区白水町20番地 TEL.052-612-3030 FAX.052-612-3076
中央クリニック	〒476-0015 東海市東海町5丁目3番地 TEL.052-603-7310 FAX.052-603-7087



大同病院

〒457-8511 名古屋市南区白水町9番地
TEL.052-611-6261 FAX.052-614-1036

診療科目

総合内科、血液化学療法科、内分泌代謝科、腫瘍内科、循環器科、呼吸器科、消化器科、神経内科、腎臓内科、外科、脳神経外科、整形外科、皮膚科、麻酔科、ペインクリニック科、産婦人科、眼科、泌尿器科、耳鼻咽喉科、小児科、小児アレルギー科、紹介外来科、救急外来科、放射線科、リハビリテーション科、歯科、腫瘍センター

施設概要

[病床数] 404床(集中治療室6床、一般病床388床、結核病床10床)
[規模] A棟/地上9階
B棟/地上5階
外来・中央診療棟/地上2階
その他(老人保健施設)/地上6階

主要医療機器

MRI、CT(64列)、RI、血管撮影装置、乳房撮影装置、X線TV、CアームX線TV、体外衝撃波結石破碎治療装置、4D超音波検査装置等



だいでうクリニック

〒457-8511 名古屋市南区白水町8番地
TEL.052-611-6262 FAX.052-611-8625

診療科目

総合内科、血液化学療法科、内分泌代謝科、腫瘍内科、循環器科、呼吸器科、消化器科、神経内科、腎臓内科、精神科、外科、脳神経外科、整形外科、皮膚科、産婦人科、眼科、泌尿器科、耳鼻咽喉科、小児科、小児アレルギー科、リハビリテーション科
外来化学療法センター
健診センター、予防接種センター

専門外来

リウマチ外来、呼吸ケア外来、慢性咳嗽(かいそ)外来、禁煙外来、小児専門外来(アレルギー、循環器、心理、心身、栄養指導、内分泌、肥満)

施設概要

[規模] 地上5階
[駐車場] 217台

主要医療機器

CT(16列)、乳房撮影装置、X線TV、4D超音波検査装置等

だいでうクリニックでの遺失物は、2階「初診受付」にてお預かりしております。お心当たりのある方は、遠慮なくお尋ね下さい。電話での問い合わせも可能です。

だいでうクリニック予約センター

TEL.052-611-6265

当日受診の予約受付 8:30~11:30

翌日以降受診の予約受付&変更 11:30~17:00(土曜日14:00まで)